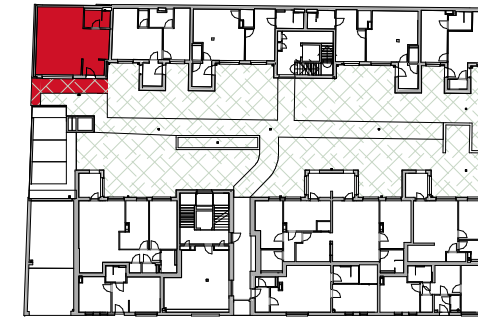


TYP Alaba

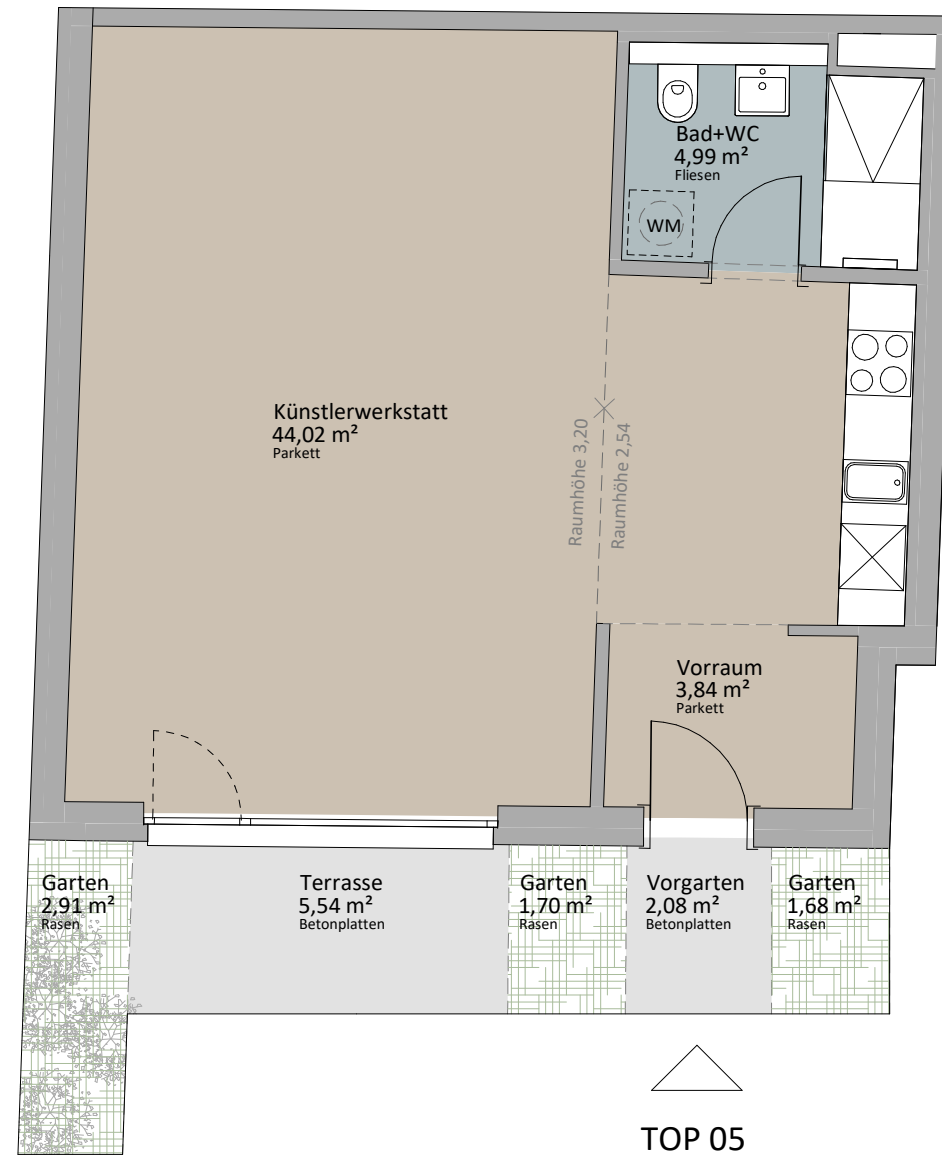


Rustler Immobilienreuehand GmbH
Mariahilferstraße 196, 1150 Wien
Tel.: +43 (1) 894 97 49
E.: office@makler.rustler.eu

LAGEPLAN

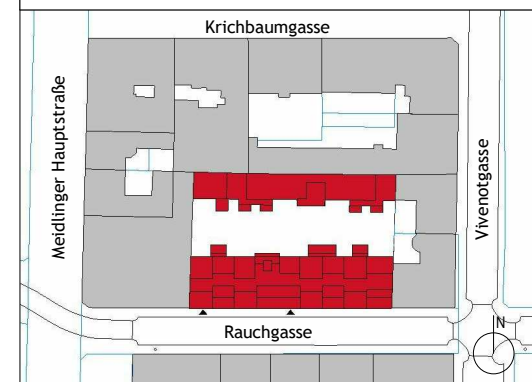


RAUCHGASSE



EG Stiege 2 TOP 05 (ehemals H05)

Bad+WC	4,99 m ²
Künstlerwerkstatt	44,02 m ²
Vorraum	3,84 m ²
	52,85 m ²
Garten	2,91 m ²
Garten	1,68 m ²
Vorgarten	2,08 m ²
Garten	1,70 m ²
Terrasse	5,54 m ²
	13,91 m ²



LAGEPLAN

PLANVERFASSEN

RUSTLER²
REAL ESTATE EXPERTS

Rustler Baumanagement GmbH

STAND: Januar 2020

BEARBEITER:JAH/JGE

