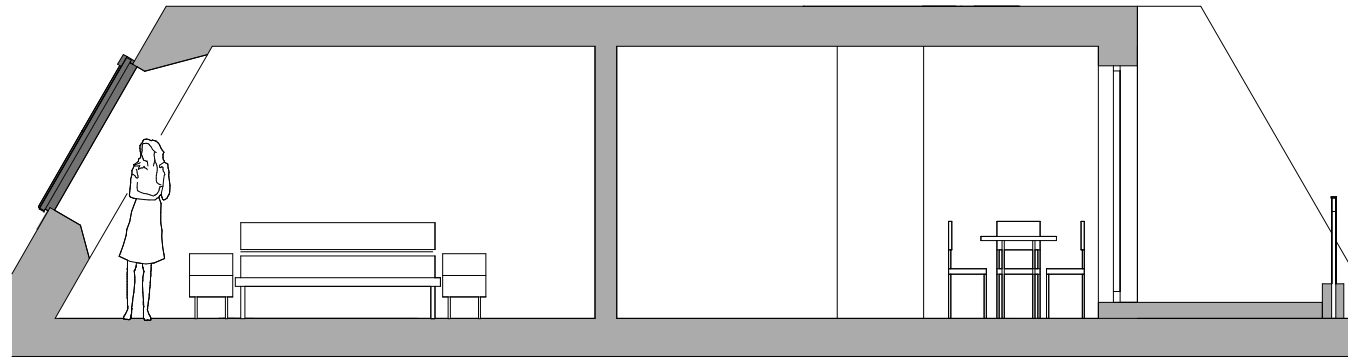
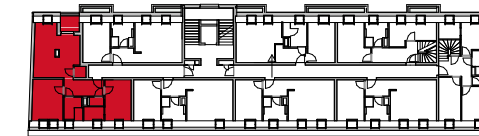
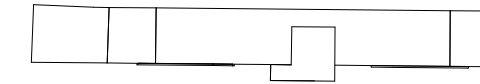


TYP Lendl



LAGEPLAN



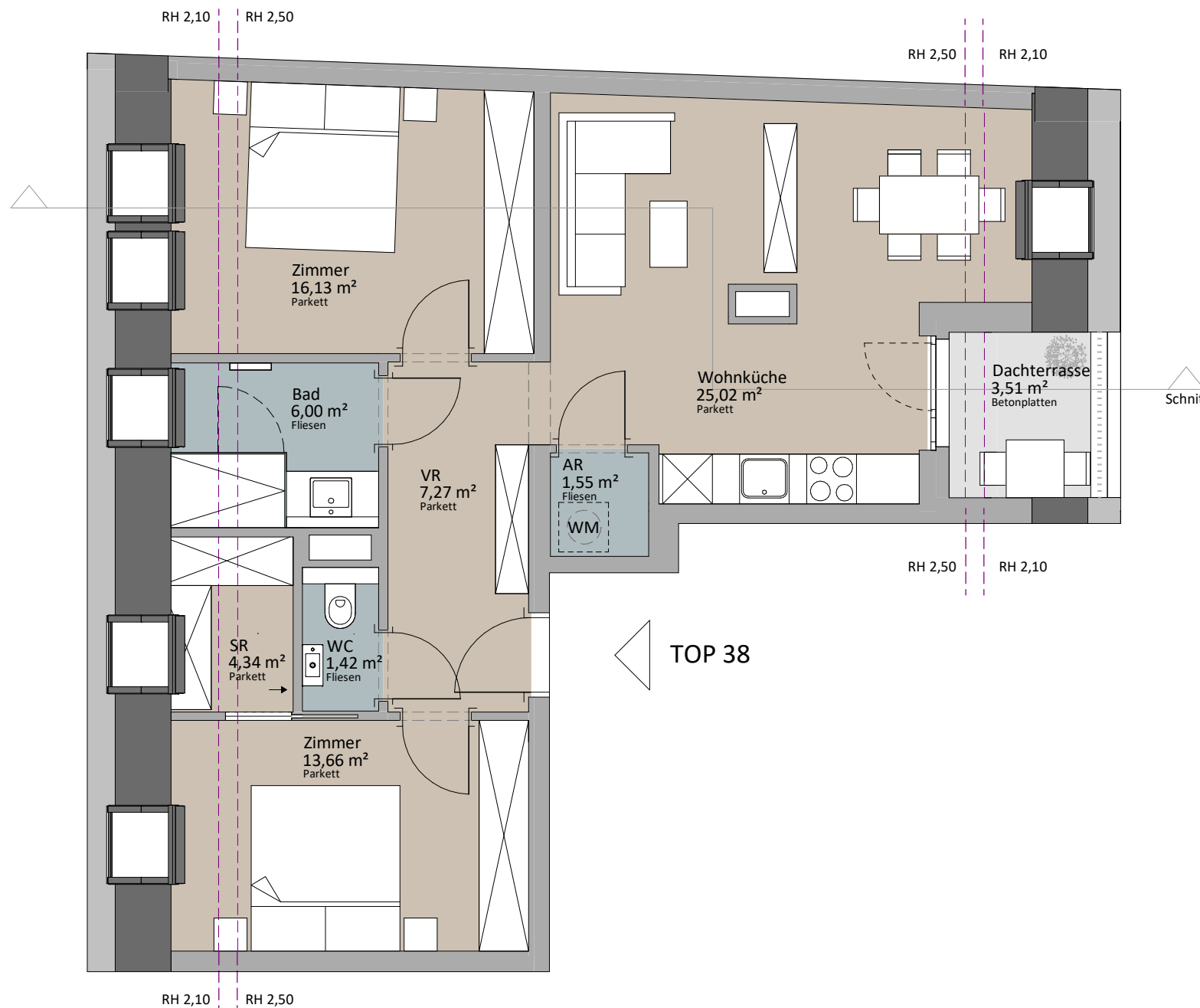
RAUCHGASSE



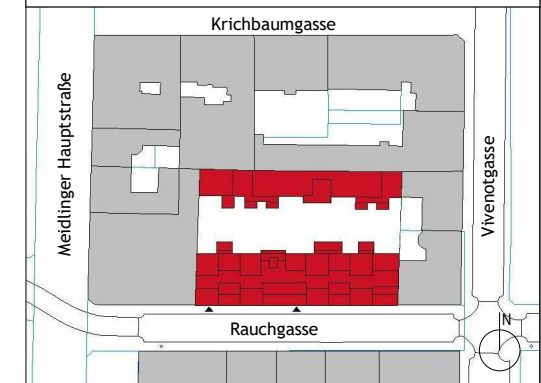
Rustler Immobilienreuehand GmbH
Mariahilferstraße 196, 1150 Wien
Tel.: +43 (1) 894 97 49
E.: office@makler.rustler.eu

1 DG Stiege 1 TOP 38 (ehemals 39)

Zimmer	16,13 m ²
WC	1,42 m ²
VR	7,27 m ²
SR	4,34 m ²
Bad	6,00 m ²
AR	1,55 m ²
Zimmer	13,66 m ²
Wohnküche	25,02 m ²
	75,39 m ²
Dachterrasse	3,51 m ²
	3,51 m ²



TOP 38



LAGEPLAN

PLANVERFASSER

RUSTLER²
REAL ESTATE EXPERTS

Rustler Baumanagement GmbH

STAND: Januar 2020

BEARBEITER:JAH/JGE

PLANUNG VORBEHÄLTICH BEHÖRDLICHER ZUSTIMMUNG.
PLAN- UND OPTISCHE ÄNDERUNGEN SIND VORBEHALTEN ! FLÄCHENANGABEN SIND CA. ANGABEN. DIE EINGEZEICHNETE MÖBLIERUNG DIENT DER ILLUSTRATION.

