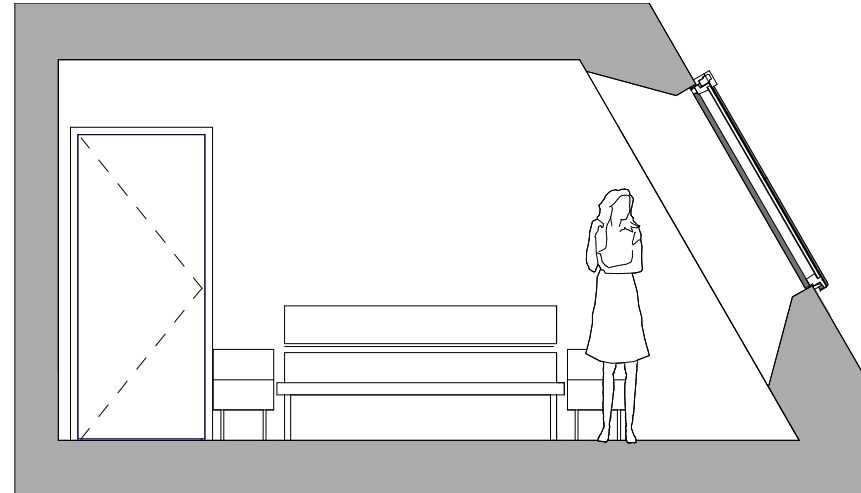
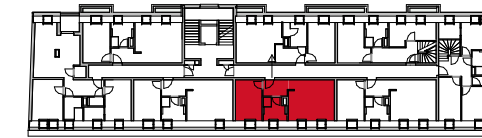
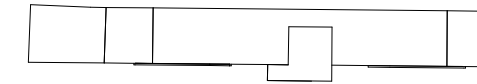


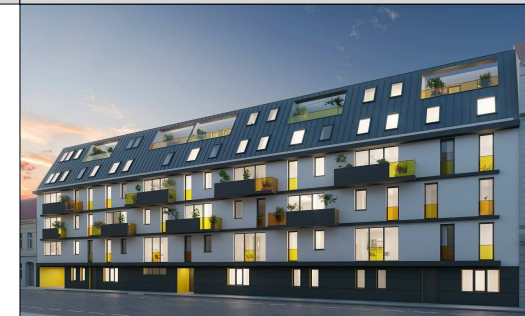
TYP Williams



LAGEPLAN



RAUCHGASSE

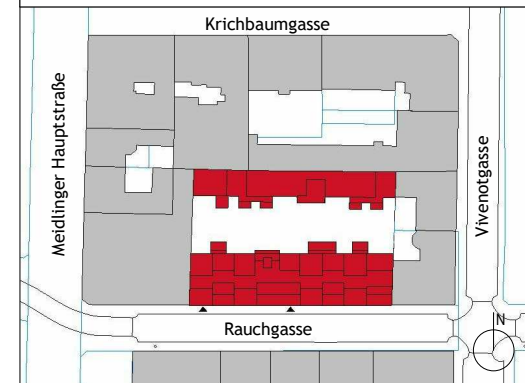
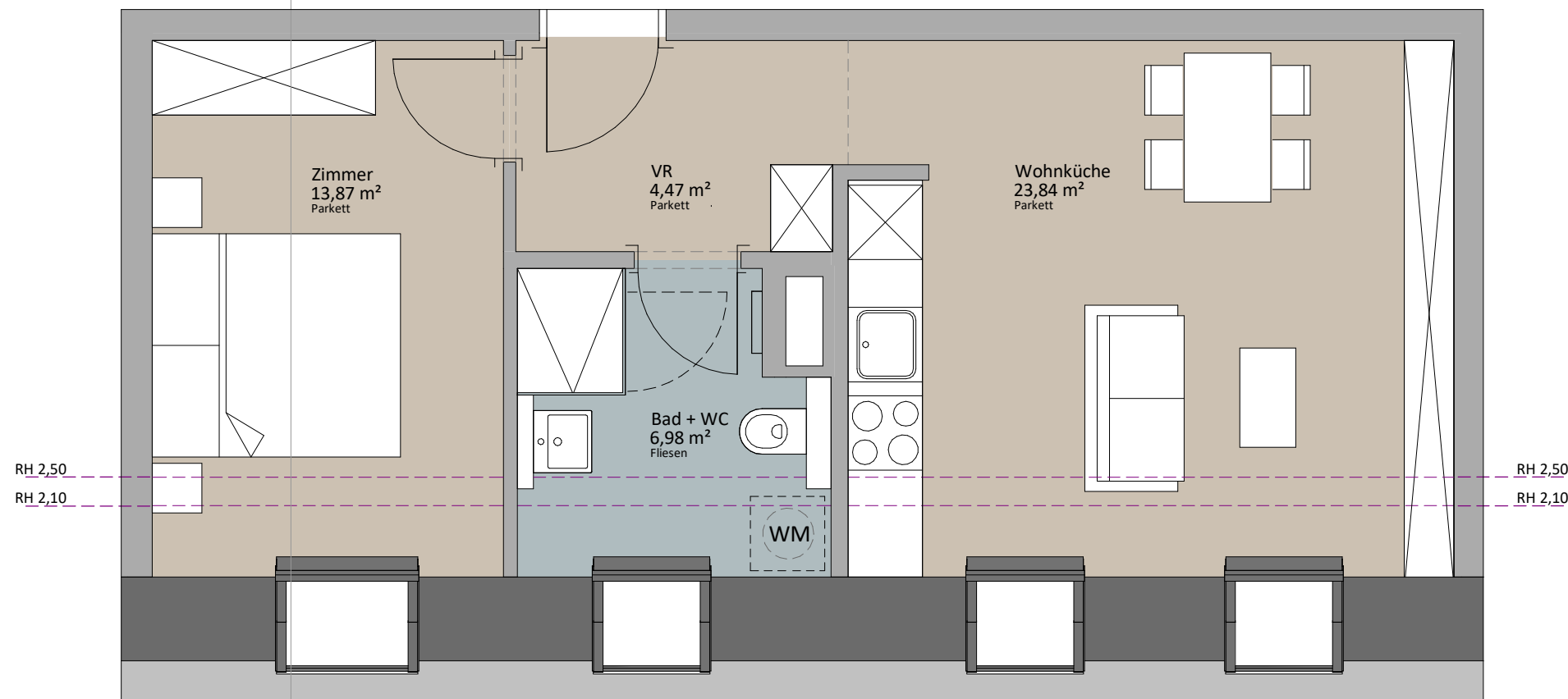


Rustler Immobilienreuehand GmbH
Mariahilferstraße 196, 1150 Wien
Tel.: +43 (1) 894 97 49
E.: office@makler.rustler.eu

1 DG Stiege 1 TOP 36 (ehemals 37)

Bad + WC	6,98 m ²
VR	4,47 m ²
Wohnküche	23,84 m ²
Zimmer	13,87 m ²
	49,16 m ²

Schnitt
TOP 36



LAGEPLAN

PLANVERFASSER

RUSTLER²

REAL ESTATE EXPERTS

Rustler Baumanagement GmbH

STAND: Januar 2020

BEARBEITER:JAH/JGE

PLANUNG VORBEHÄLTICH BEHÖRDLICHER ZUSTIMMUNG.
PLAN- UND OPTISCHE ÄNDERUNGEN SIND VORBEHALTEN ! FLÄCHENANGABEN SIND CA. ANGABEN. DIE EINGEZEICHNETE MÖBLIERUNG DIENT DER ILLUSTRATION.

