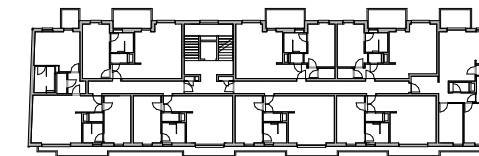
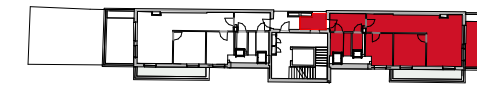


### TYP Polster

LAGEPLAN



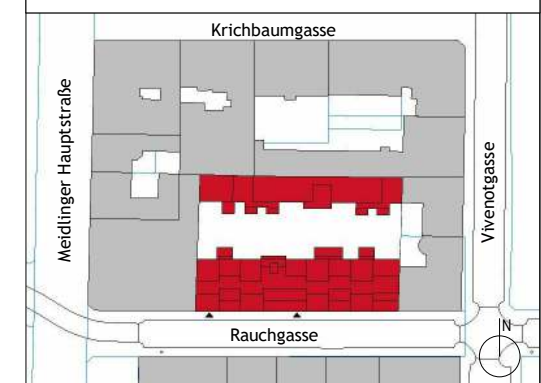
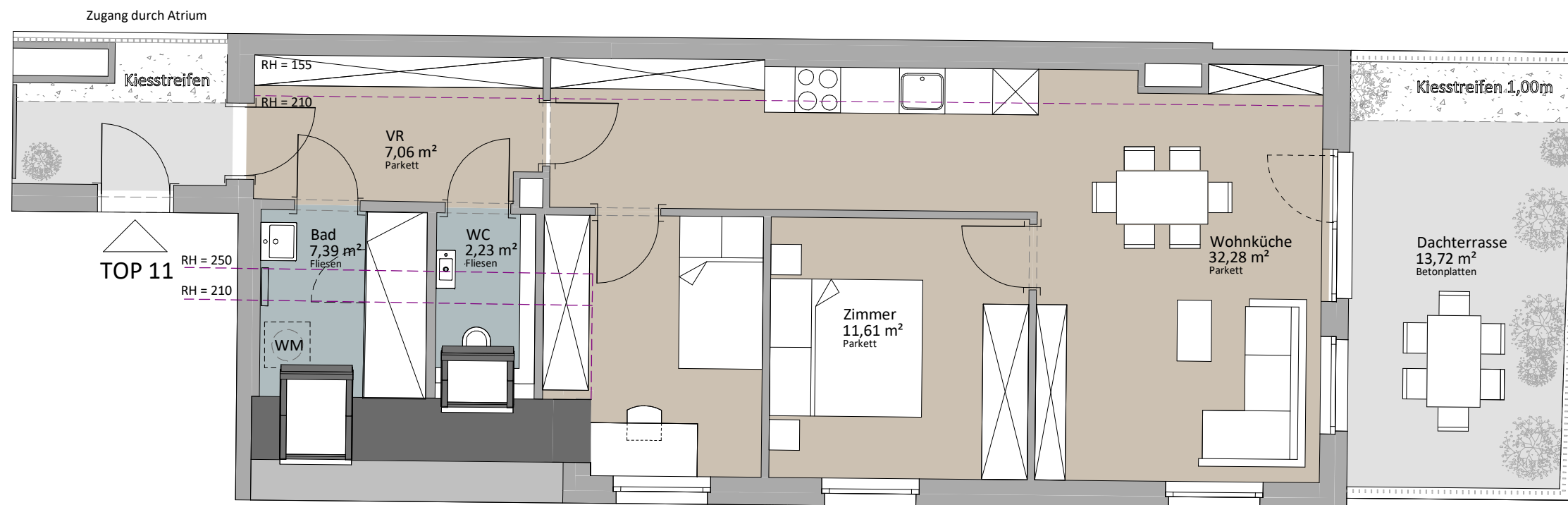
RAUCHGASSE



Rustler Immobilienrehand GmbH  
Mariahilferstraße 196, 1150 Wien  
Tel.: +43 (1) 894 97 49  
E.: office@makler.rustler.eu

### OG 3 Stiege 2 TOP 11

Zimmer	11,61 m <sup>2</sup>
Wohnküche	32,28 m <sup>2</sup>
VR	7,06 m <sup>2</sup>
WC	2,23 m <sup>2</sup>
Bad	7,39 m <sup>2</sup>
Zimmer	9,83 m <sup>2</sup>
	70,39 m <sup>2</sup>
Dachterrasse	13,72 m <sup>2</sup>
	13,72 m <sup>2</sup>



LAGEPLAN

PLANVERFASSER

**RUSTLER**<sup>2</sup>  
REAL ESTATE EXPERTS

Rustler Baumanagement GmbH

STAND: Juni 2019

BEARBEITER:JAH/JGE

PLANUNG VORBEHÄLTICH BEHÖRDLICHER ZUSTIMMUNG.  
PLAN- UND OPTISCHE ÄNDERUNGEN SIND VORBEHALTEN ! FLÄCHENANGABEN SIND CA. ANGABEN. DIE EINGEZEICHNETE MÖBLIERUNG DIENT DER ILLUSTRATION.

