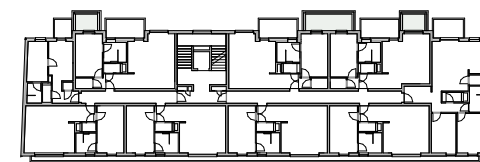
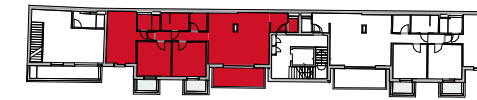


TYP Gut

LAGEPLAN



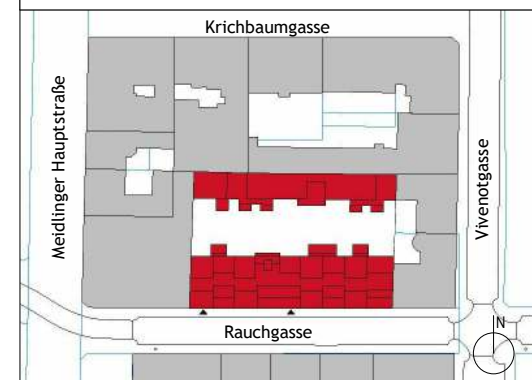
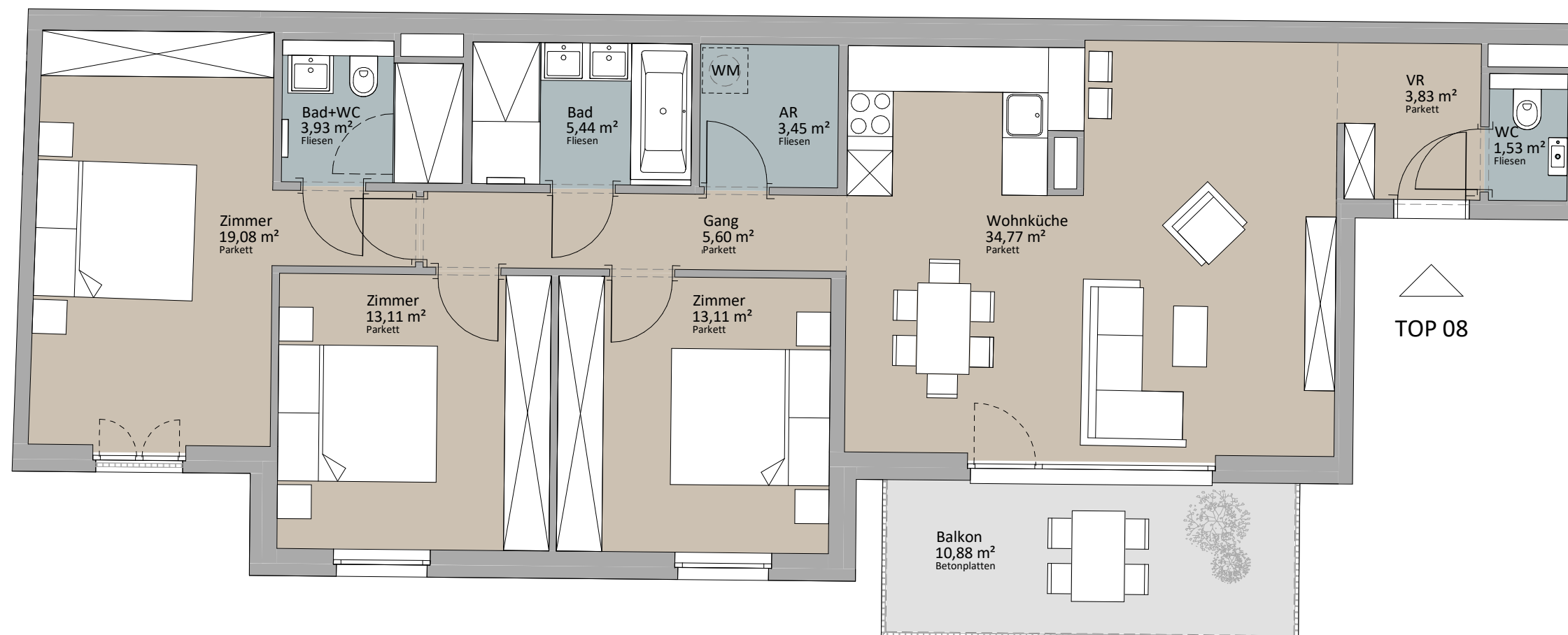
RAUCHGASSE



Rustler Immobilienrehand GmbH
Mariahilferstraße 196, 1150 Wien
Tel.: +43 (1) 894 97 49
E.: office@makler.rustler.eu

OG 1 Stiege 2 TOP 08

Wohnküche	34,77 m ²
VR	3,83 m ²
Zimmer	13,11 m ²
Zimmer	13,11 m ²
Bad+WC	3,93 m ²
Gang	5,60 m ²
AR	3,45 m ²
Bad	5,44 m ²
Zimmer	19,08 m ²
WC	1,53 m ²
	103,86 m ²
Balkon	10,88 m ²
	10,88 m ²



LAGEPLAN

PLANVERFASSER

RUSTLER²
REAL ESTATE EXPERTS

Rustler Baumanagement GmbH

STAND: Juni 2019

BEARBEITER: JAH/JGE

PLANUNG VORBEHÄLTICH BEHÖRDLICHER ZUSTIMMUNG.
PLAN- UND OPTISCHE ÄNDERUNGEN SIND VORBEHALTEN ! FLÄCHENANGABEN SIND CA. ANGABEN. DIE EINGEZEICHNETE MÖBLIERUNG DIENT DER ILLUSTRATION.

