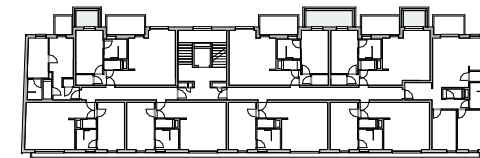
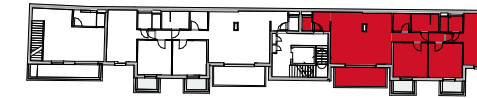


TYP Gut

LAGEPLAN



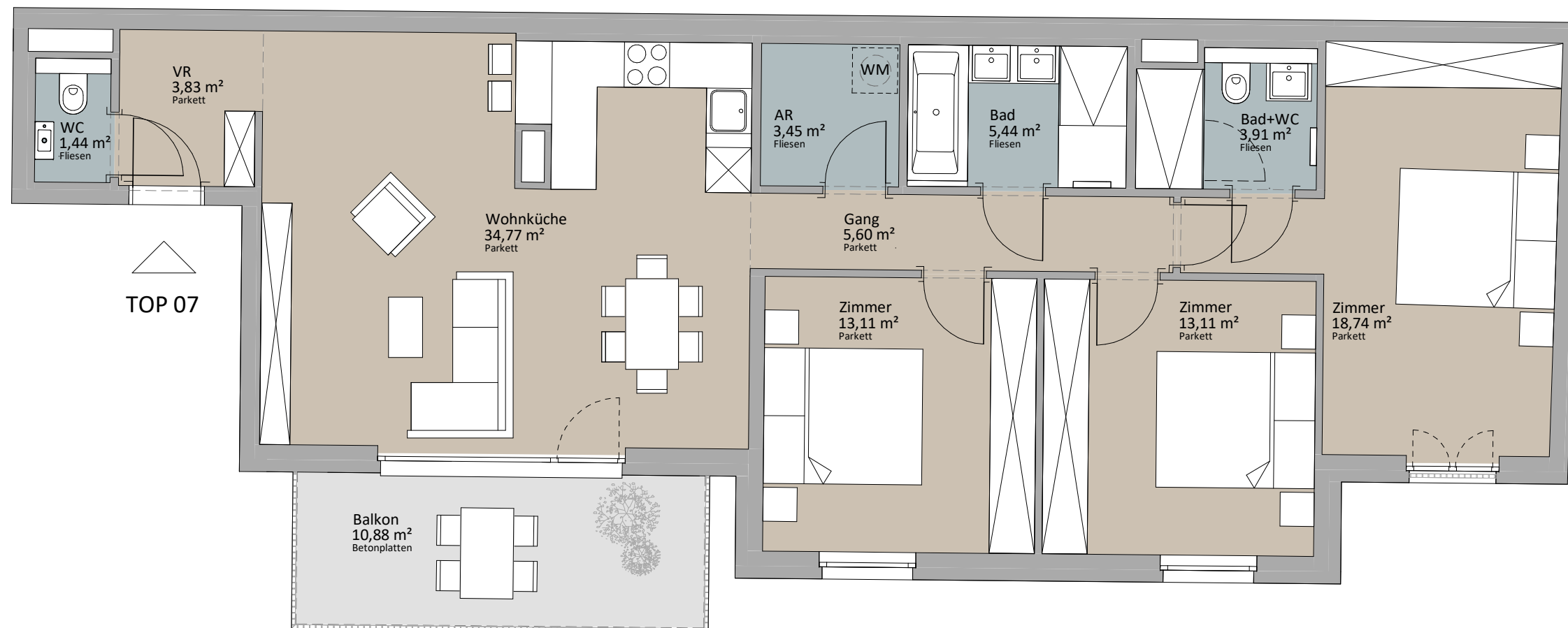
RAUCHGASSE



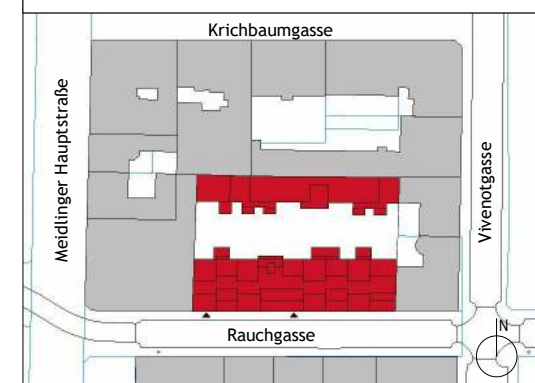
Rustler Immobilienreuehand GmbH
Mariahilferstraße 196, 1150 Wien
Tel.: +43 (1) 894 97 49
E.: office@makler.rustler.eu

OG 1 Stiege 2 TOP 07

Zimmer	13,11 m ²
Zimmer	13,11 m ²
Gang	5,60 m ²
Bad+WC	3,91 m ²
Wohnküche	34,77 m ²
Bad	5,44 m ²
AR	3,45 m ²
WC	1,44 m ²
VR	3,83 m ²
Zimmer	18,74 m ²
	103,41 m ²
Balkon	10,88 m ²
	10,88 m ²



TOP 07



LAGEPLAN

PLANVERFASSER

RUSTLER²
REAL ESTATE EXPERTS

Rustler Baumanagement GmbH

STAND: Juni 2019

BEARBEITER: JAH/JGE

PLANUNG VORBEHÄLTICH BEHÖRDLICHER ZUSTIMMUNG.
PLAN- UND OPTISCHE ÄNDERUNGEN SIND VORBEHALTEN ! FLÄCHENANGABEN SIND CA. ANGABEN. DIE EINGEZEICHNETE MÖBLIERUNG DIENT DER ILLUSTRATION.

