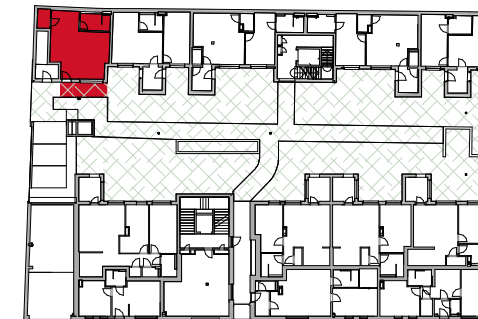


TYP Alaba

LAGEPLAN



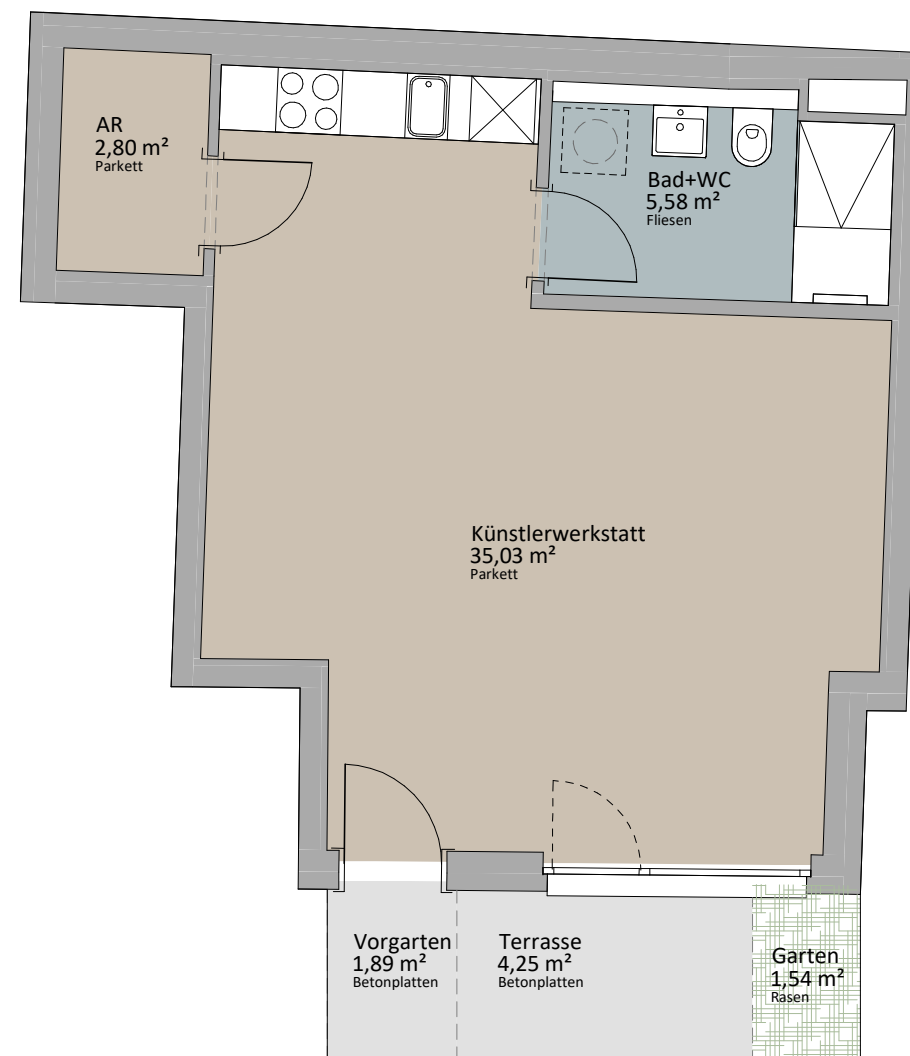
RAUCHGASSE



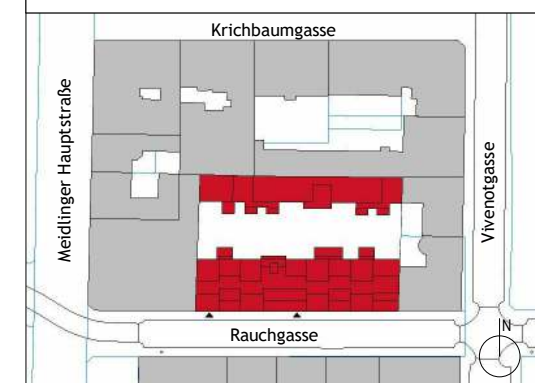
Rustler Immobilienreuehand GmbH
Mariahilferstraße 196, 1150 Wien
Tel.: +43 (1) 894 97 49
E.: office@makler.rustler.eu

EG Stiege 2 TOP 05

Künstlerwerkstatt	35,03 m ²
Bad+WC	5,58 m ²
AR	2,80 m ²
	43,41 m ²
Terrasse	4,25 m ²
Vorgarten	1,89 m ²
Garten	1,54 m ²
	7,68 m ²



TOP H05



LAGEPLAN

PLANVERFASSER

RUSTLER²
REAL ESTATE EXPERTS

Rustler Baumanagement GmbH

STAND: Juni 2019

BEARBEITER:JAH/JGE

