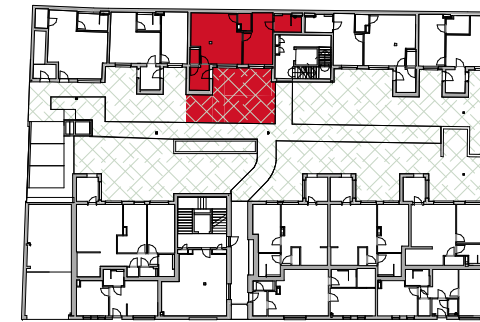


TYP Götschl

LAGEPLAN



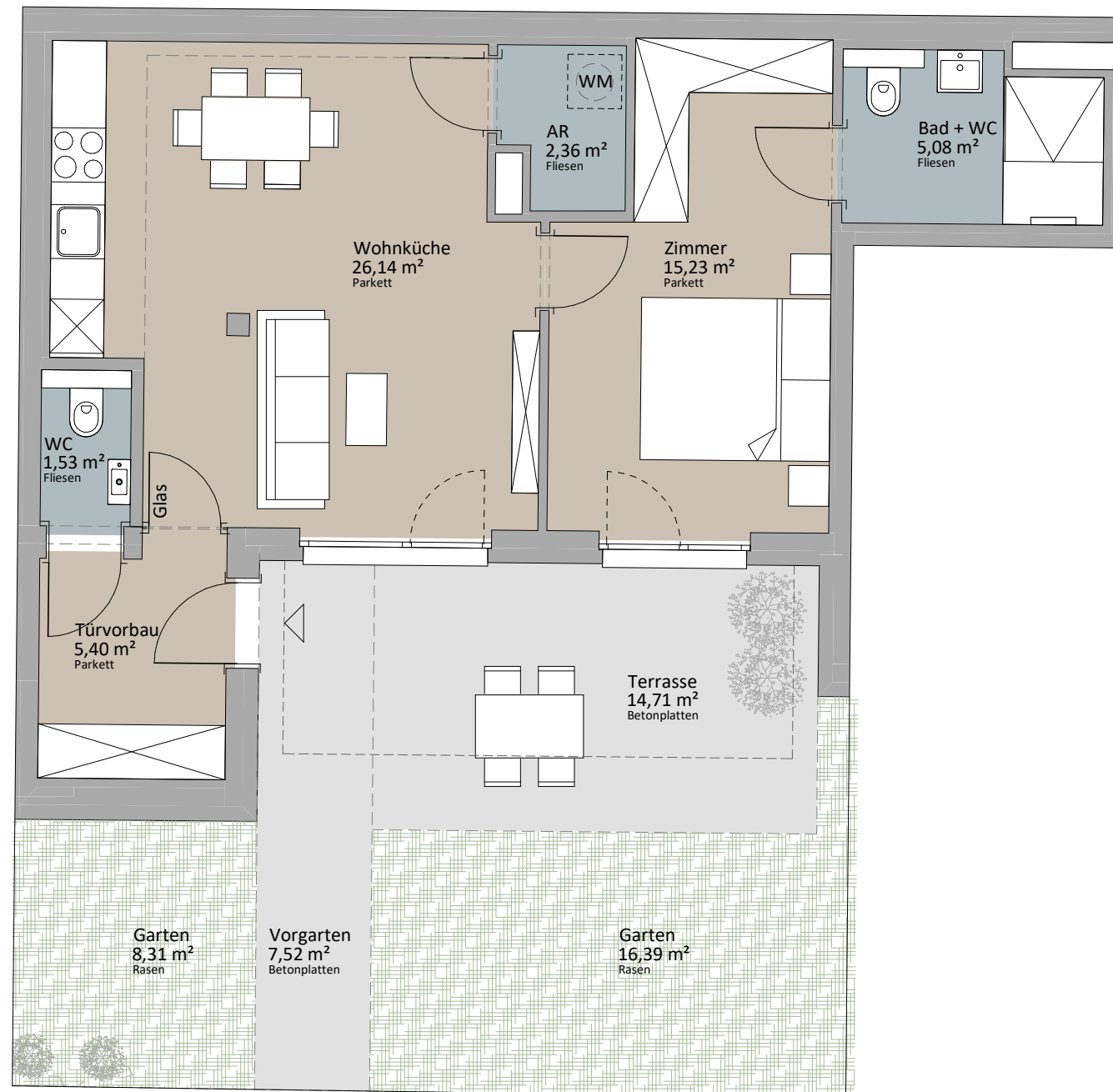
RAUCHGASSE



Rustler Immobilienreuehand GmbH
Mariahilferstraße 196, 1150 Wien
Tel.: +43 (1) 894 97 49
E.: office@makler.rustler.eu

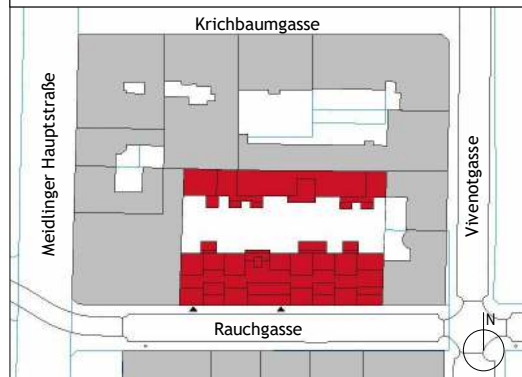
EG Stiege 2 TOP 03

Wohnküche	26,14 m ²
Bad + WC	5,08 m ²
Türvorbau	5,40 m ²
Zimmer	15,23 m ²
AR	2,36 m ²
WC	1,53 m ²
	55,73 m ²
Terrasse	14,71 m ²
Garten	16,39 m ²
Garten	8,31 m ²
Vorgarten	7,52 m ²
	46,93 m ²



TOP 03

PLANUNG VORBEHÄLTICH BEHÖRDLICHER ZUSTIMMUNG.
PLAN- UND OPTISCHE ÄNDERUNGEN SIND VORBEHALTEN ! FLÄCHENANGABEN SIND CA. ANGABEN. DIE EINGEZEICHNETE MÖBLIERUNG DIENT DER ILLUSTRATION.



LAGEPLAN

PLANVERFASSER

RUSTLER²

REAL ESTATE EXPERTS

Rustler Baumanagement GmbH

STAND: Juni 2019

BEARBEITER:JAH/JGE