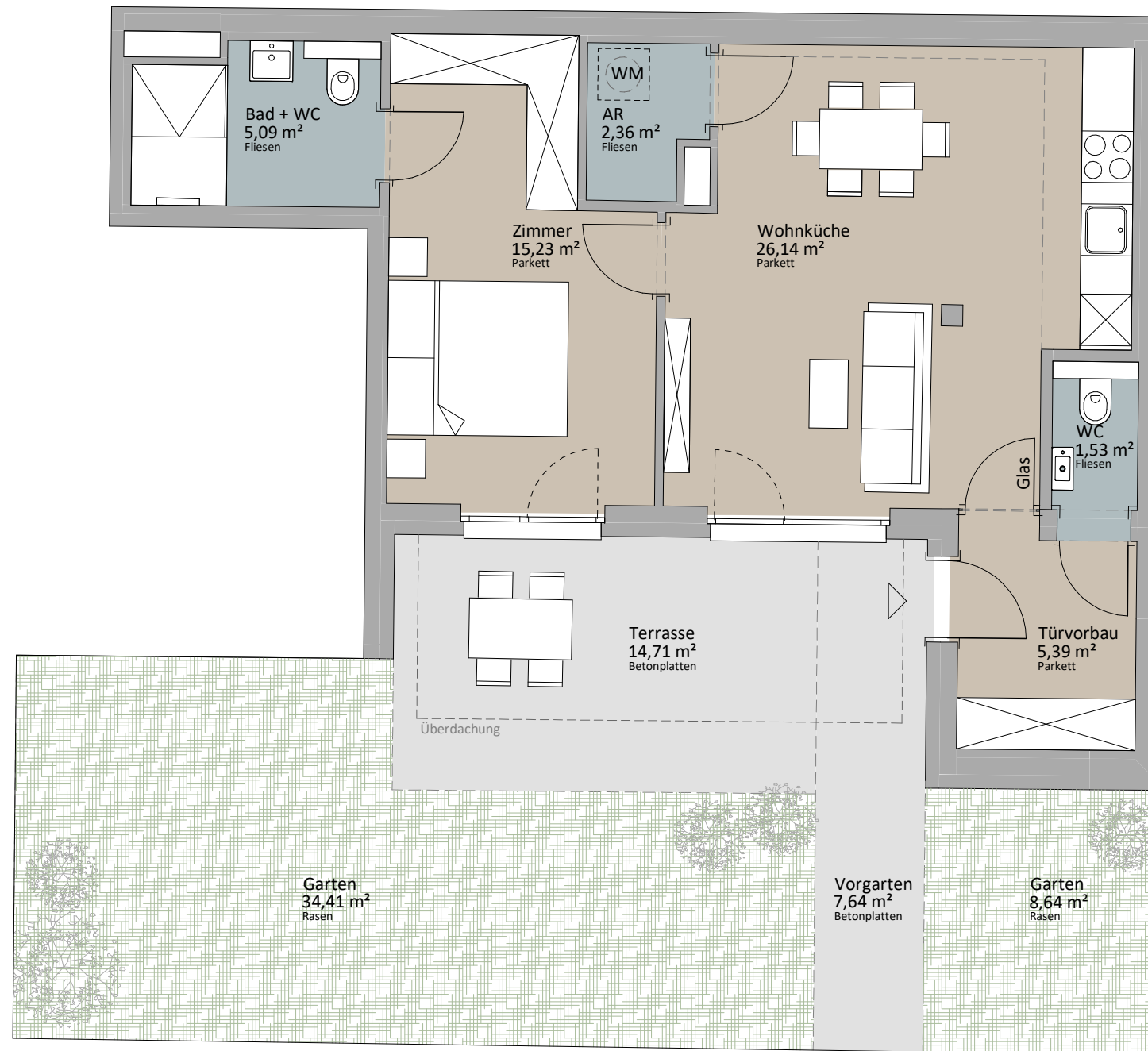
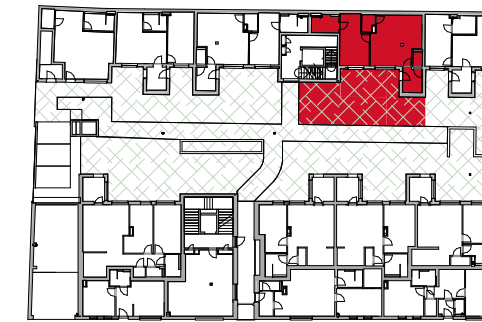


TYP Götschl



TOP 02

LAGEPLAN



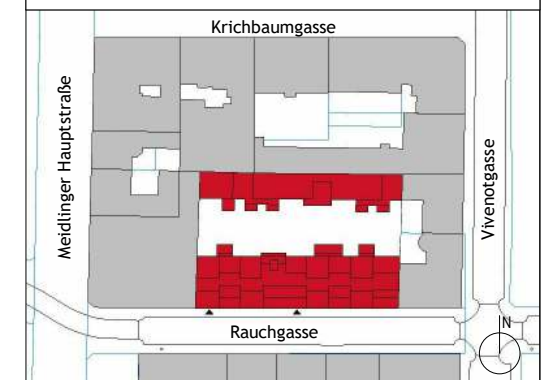
RAUCHGASSE



Rustler Immobilienrehand GmbH
Mariahilferstraße 196, 1150 Wien
Tel.: +43 (1) 894 97 49
E.: office@makler.rustler.eu

EG Stiege 2 TOP 02

Bad + WC	5,09 m ²
Türvorbau	5,39 m ²
Zimmer	15,23 m ²
WC	1,53 m ²
AR	2,36 m ²
Wohnküche	26,14 m ²
	55,75 m ²
Terrasse	14,71 m ²
Garten	34,41 m ²
Vorgarten	7,64 m ²
Garten	8,64 m ²
	65,40 m ²



LAGEPLAN

PLANVERFASSEN

RUSTLER

REAL ESTATE EXPERTS

Rustler Baumanagement GmbH

STAND: Juni 2019

BEARBEITER:JAH/JGE

