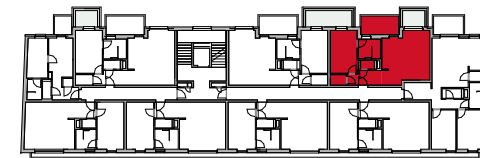
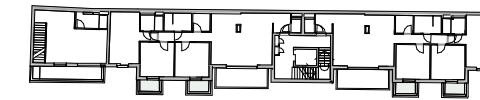


TYP Maze

LAGEPLAN



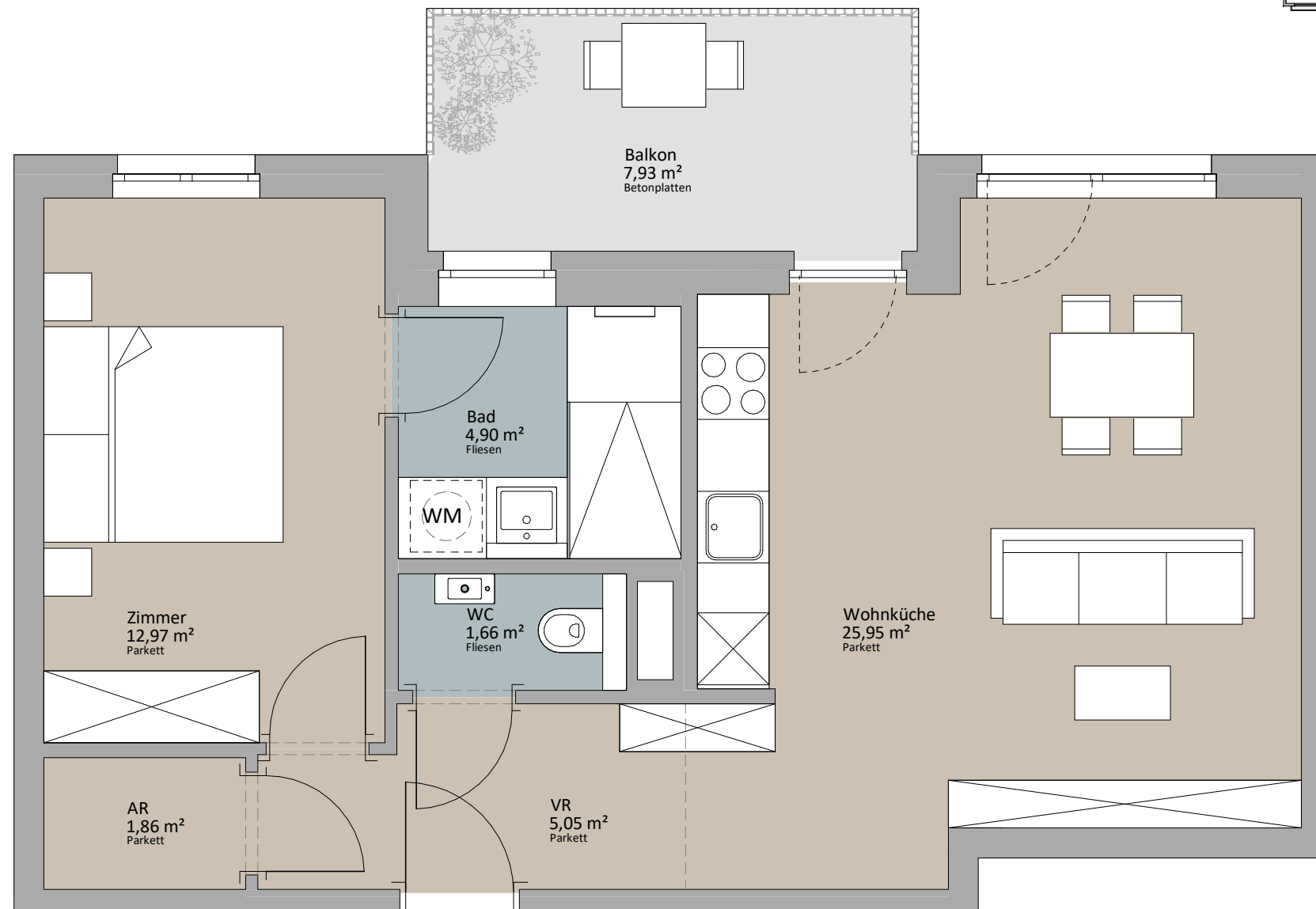
RAUCHGASSE



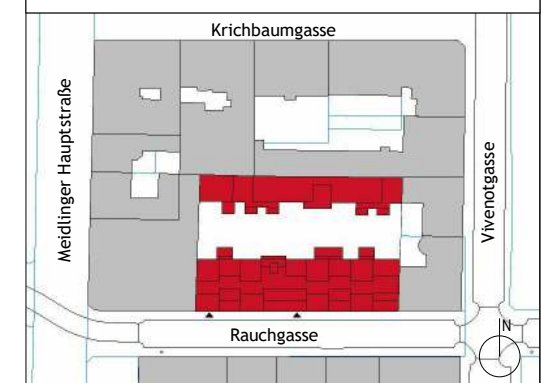
Rustler Immobilienreuehand GmbH
Mariahilferstraße 196, 1150 Wien
Tel.: +43 (1) 894 97 49
E.: office@makler.rustler.eu

OG 1 Stiege 1 TOP 09

Zimmer	12,97 m ²
AR	1,86 m ²
VR	5,05 m ²
Wohnküche	25,95 m ²
Bad	4,90 m ²
WC	1,66 m ²
	52,39 m ²
Balkon	7,93 m ²
	7,93 m ²



TOP 09



LAGEPLAN

PLANVERFASSER

RUSTLER²
REAL ESTATE EXPERTS

Rustler Baumanagement GmbH

STAND: Juni 2019 BEARBEITER: JAH/JGE

