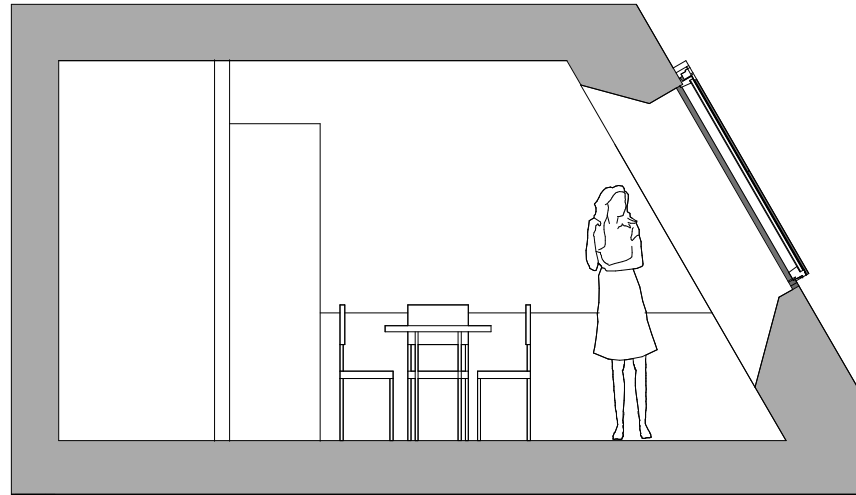
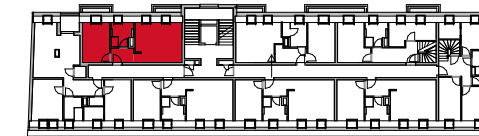
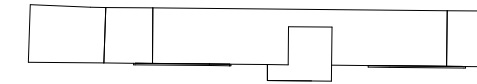


### TYP Williams



LAGEPLAN



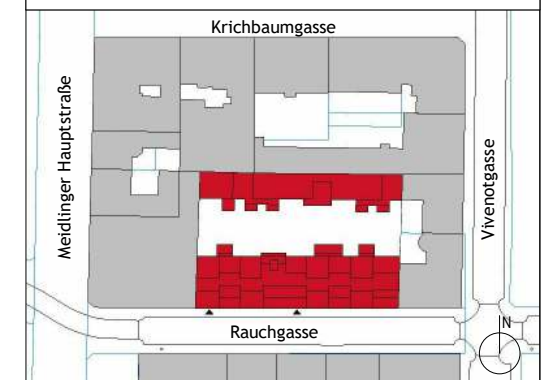
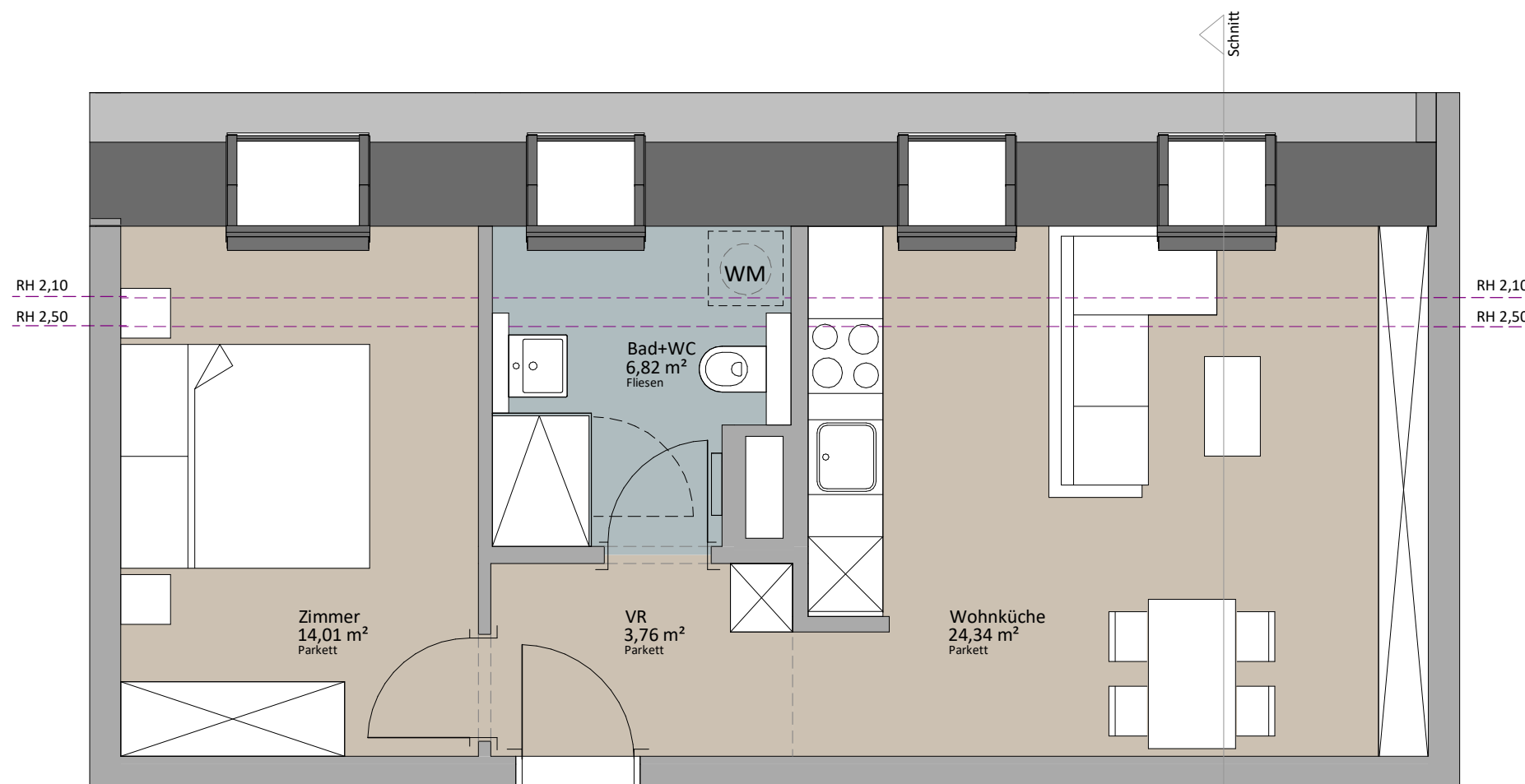
RAUCHGASSE



Rustler Immobilienrehand GmbH  
Mariahilferstraße 196, 1150 Wien  
Tel.: +43 (1) 894 97 49  
E.: office@makler.rustler.eu

### 1 DG Stiege 1 TOP 40

Wohnküche	24,34 m <sup>2</sup>
VR	3,76 m <sup>2</sup>
Zimmer	14,01 m <sup>2</sup>
Bad+WC	6,82 m <sup>2</sup>
	48,94 m <sup>2</sup>



LAGEPLAN

PLANVERFASSER

**RUSTLER**<sup>2</sup>

REAL ESTATE EXPERTS

Rustler Baumanagement GmbH

STAND: Juni 2019

BEARBEITER:JAH/JGE

PLANUNG VORBEHÄLTICH BEHÖRDLICHER ZUSTIMMUNG.  
PLAN- UND OPTISCHE ÄNDERUNGEN SIND VORBEHALTEN ! FLÄCHENANGABEN SIND CA. ANGABEN. DIE EINGEZEICHNETE MÖBLIERUNG DIENT DER ILLUSTRATION.

