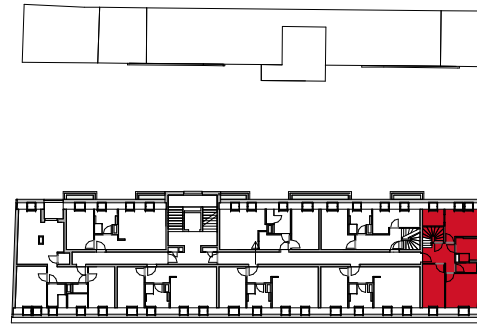
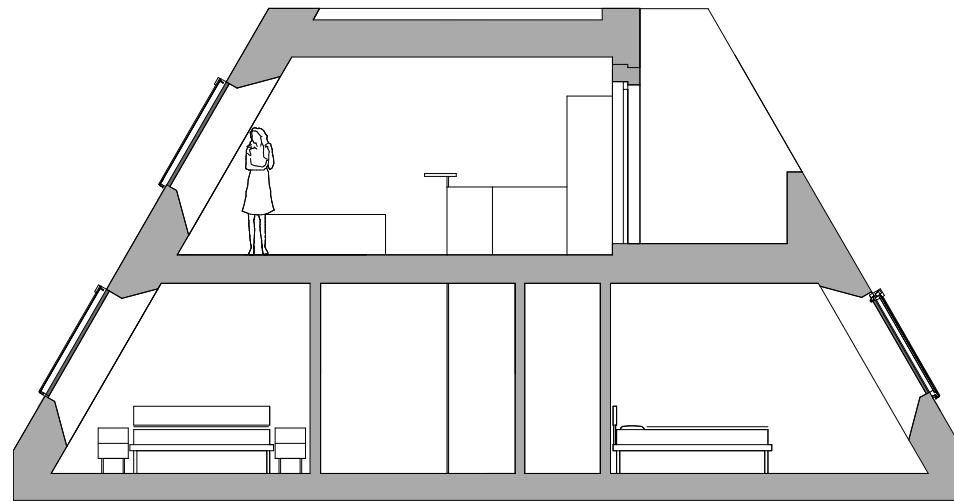
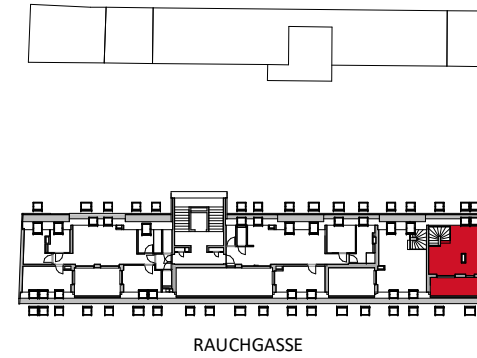


TYP Lauda Maisonette



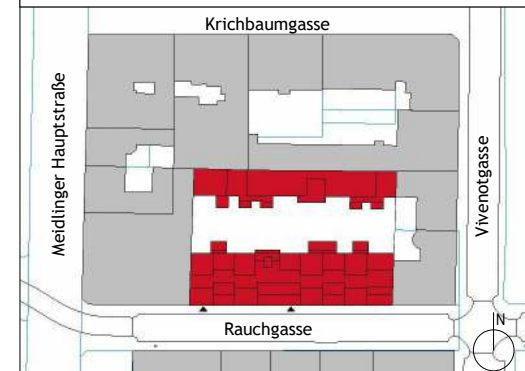
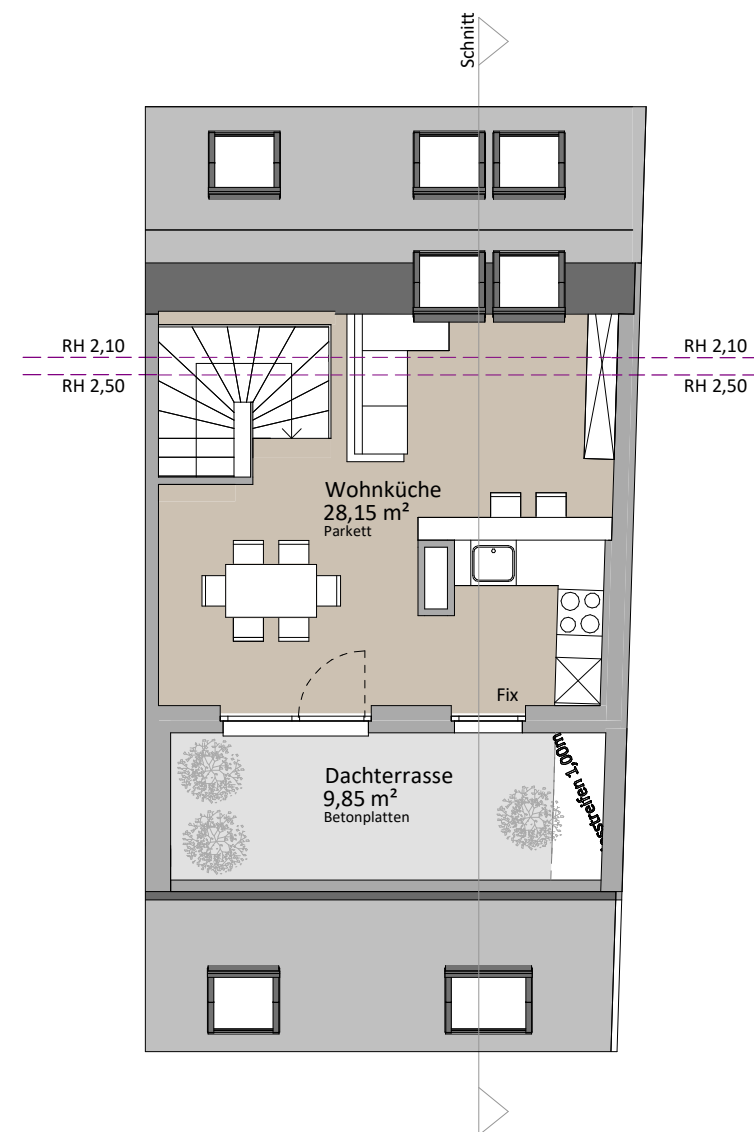
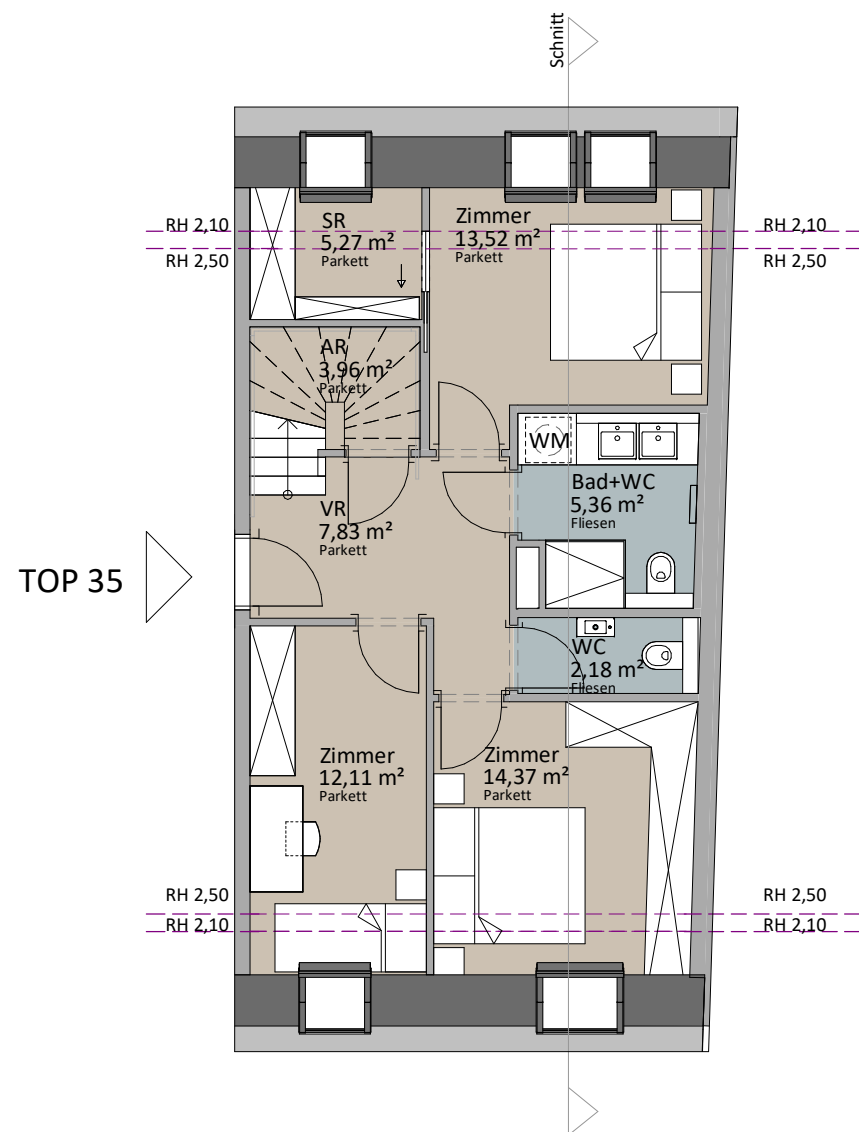
LAGEPLAN



Rustler Immobilienrehand GmbH
Mariahilferstraße 196, 1150 Wien
Tel.: +43 (1) 894 97 49
E.: office@makler.rustler.eu

1 DG Stiege 1 TOP 35

Zimmer	13,52 m ²
VR	7,83 m ²
Wohnküche	28,15 m ²
Zimmer	14,37 m ²
AR	3,96 m ²
SR	5,27 m ²
Zimmer	12,11 m ²
Bad+WC	5,36 m ²
WC	2,18 m ²
	92,76 m ²
Dachterrasse	9,85 m ²
	9,85 m ²



LAGEPLAN

PLANVERFASSER

RUSTLER²

REAL ESTATE EXPERTS

Rustler Baumanagement GmbH

STAND: Juni 2019

BEARBEITER:JAH/JGE

PLANUNG VORBEHÄLTICH BEHÖRDLICHER ZUSTIMMUNG.
PLAN- UND OPTISCHE ÄNDERUNGEN SIND VORBEHALTEN ! FLÄCHENANGABEN SIND CA. ANGABEN. DIE EINGEZEICHNETE MÖBLIERUNG DIENT DER ILLUSTRATION.

