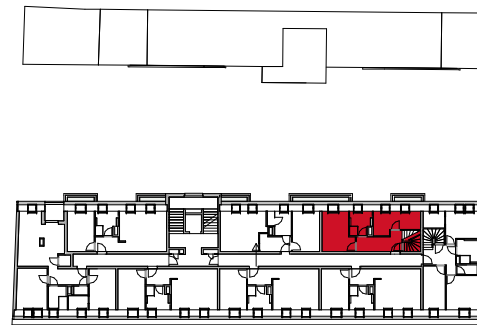
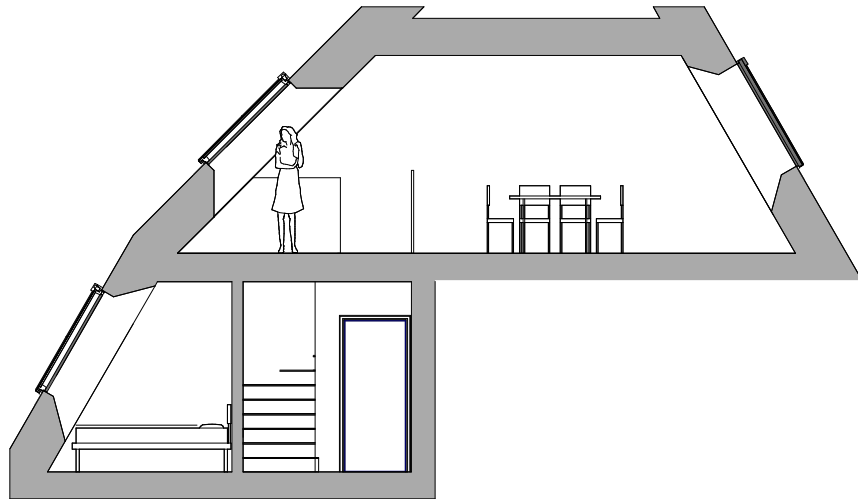
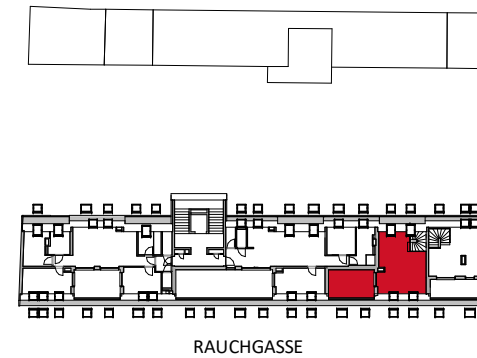


TYP Williams Maisonette



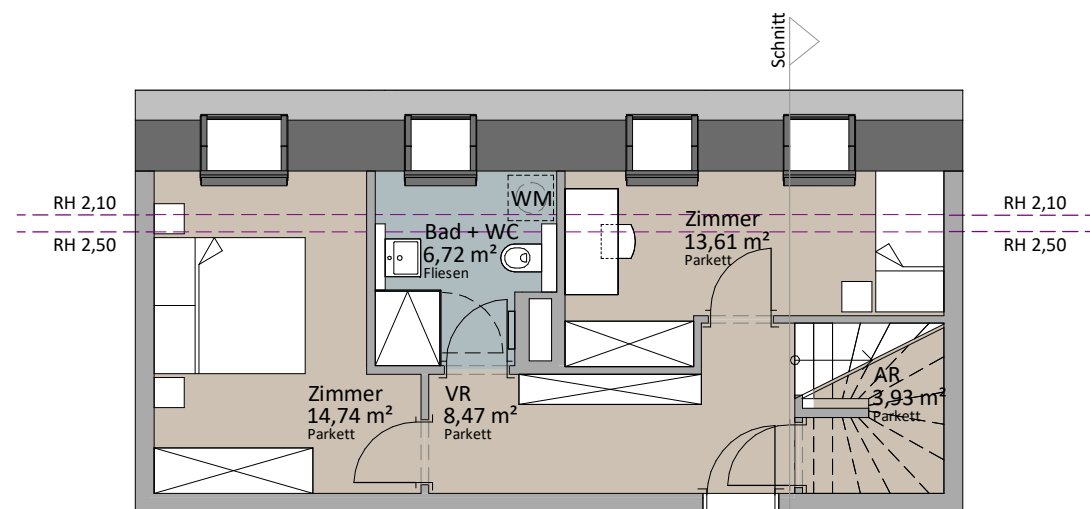
LAGEPLAN



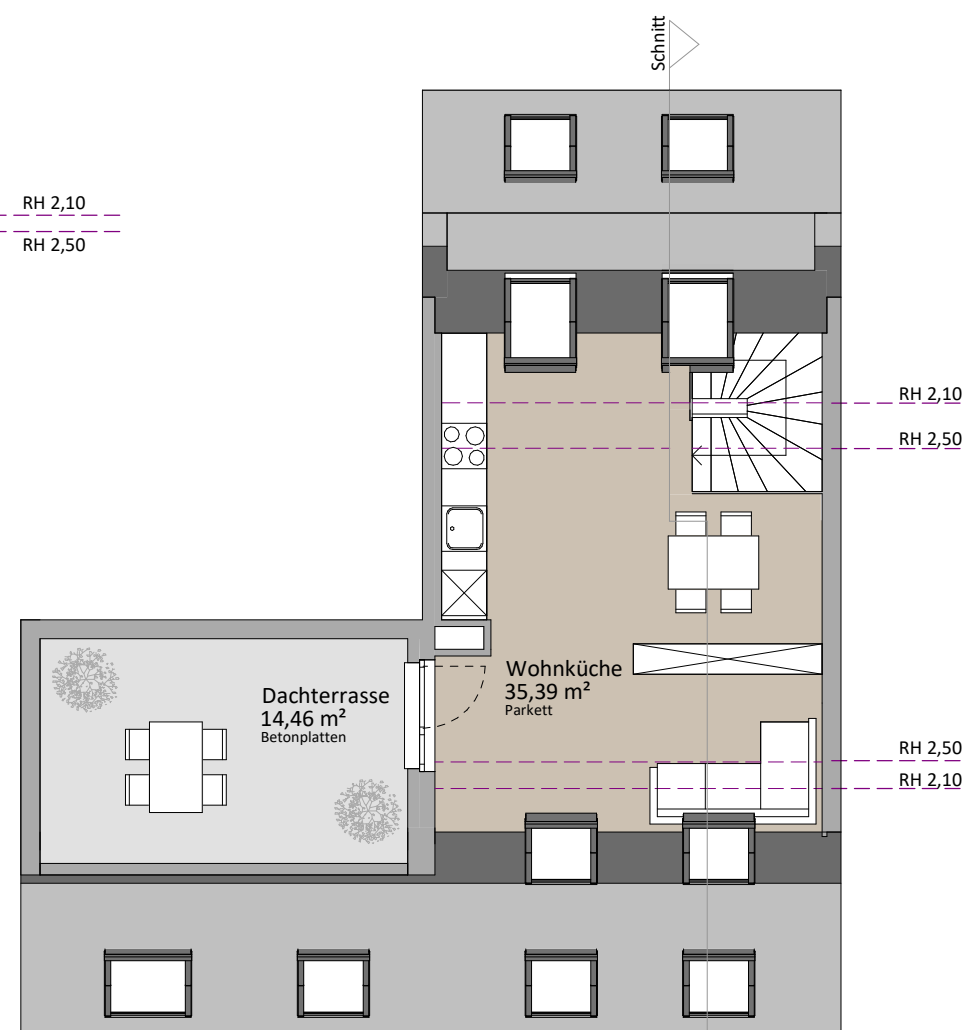
Rustler Immobilienreuehand GmbH
Mariahilferstraße 196, 1150 Wien
Tel.: +43 (1) 894 97 49
E.: office@makler.rustler.eu

1-2 DG Stiege 1 TOP 34

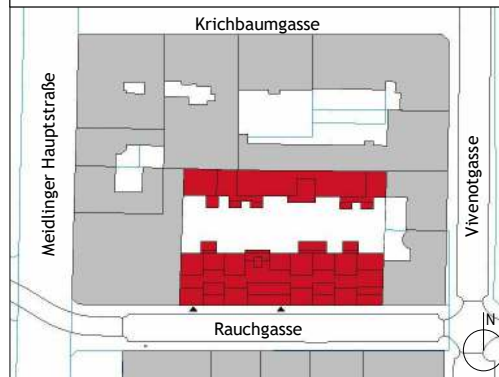
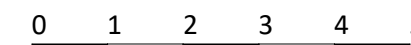
Zimmer	14,74 m ²
Bad + WC	6,72 m ²
Wohnküche	35,39 m ²
AR	3,93 m ²
Zimmer	13,61 m ²
VR	8,47 m ²
	82,86 m ²
Dachterrasse	14,46 m ²
	14,46 m ²



TOP 34



PLANUNG VORBEHÄLTICH BEHÖRDLICHER ZUSTIMMUNG.
PLAN- UND OPTISCHE ÄNDERUNGEN SIND VORBEHALTEN ! FLÄCHENANGABEN SIND CA. ANGABEN. DIE EINGEZEICHNETE MÖBLIERUNG DIENT DER ILLUSTRATION.



LAGEPLAN

PLANVERFASSER

RUSTLER²
REAL ESTATE EXPERTS

Rustler Baumanagement GmbH

STAND: Juni 2019

BEARBEITER:JAH/JGE