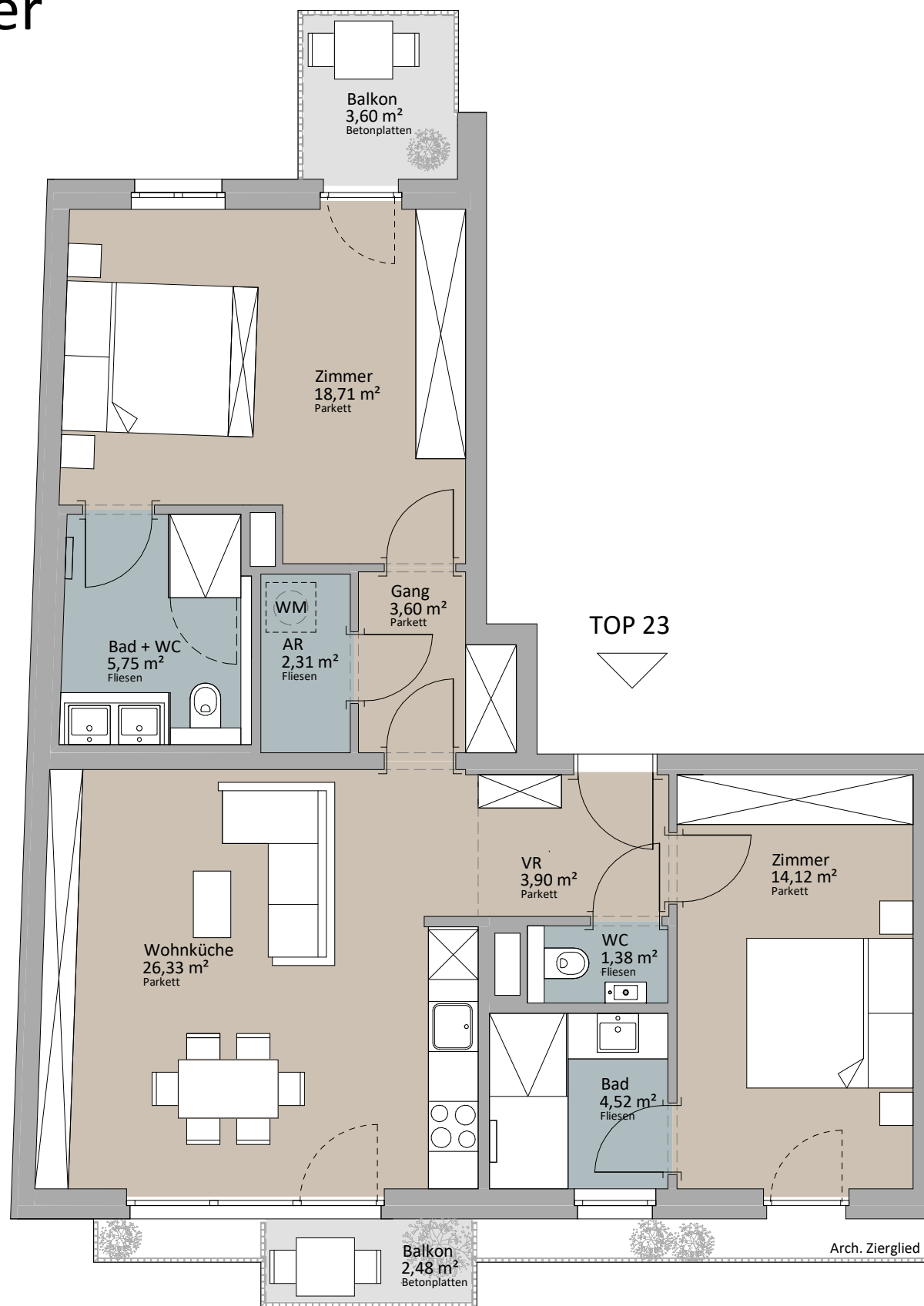
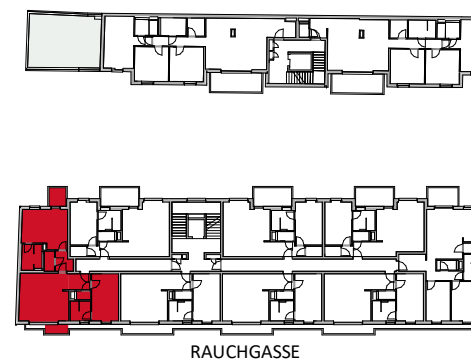


TYP Klammer



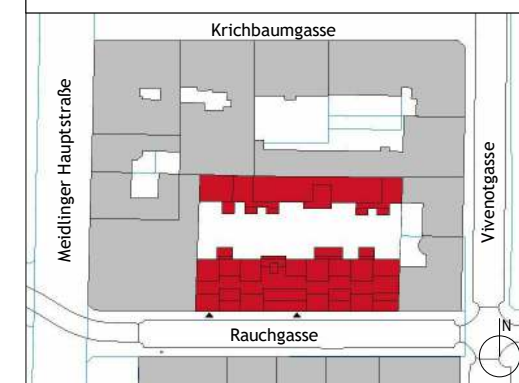
LAGEPLAN



Rustler Immobilienrehand GmbH
Mariahilferstraße 196, 1150 Wien
Tel.: +43 (1) 894 97 49
E.: office@makler.rustler.eu

OG 2 Stiege 1 TOP 23

Wohnküche	26,33 m ²
VR	3,90 m ²
WC	1,38 m ²
Bad	4,52 m ²
Zimmer	14,12 m ²
Zimmer	18,71 m ²
AR	2,31 m ²
Bad + WC	5,75 m ²
Gang	3,60 m ²
	80,61 m ²
Balkon	3,60 m ²
Balkon	2,48 m ²
	6,08 m ²



LAGEPLAN

PLANVERFASSER

RUSTLER²

REAL ESTATE EXPERTS

Rustler Baumanagement GmbH

STAND: Juni 2019

BEARBEITER:JAH/JGE

