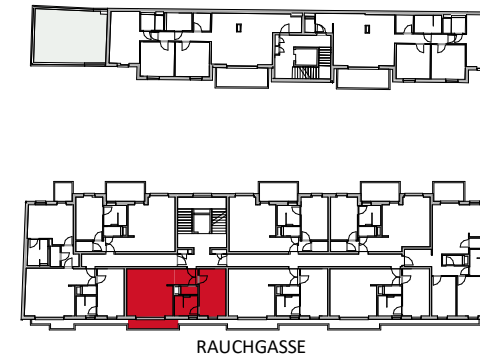


TYP McEnroe + Balkon

LAGEPLAN

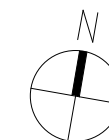
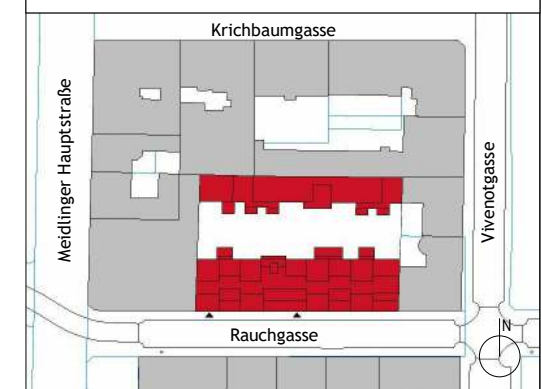
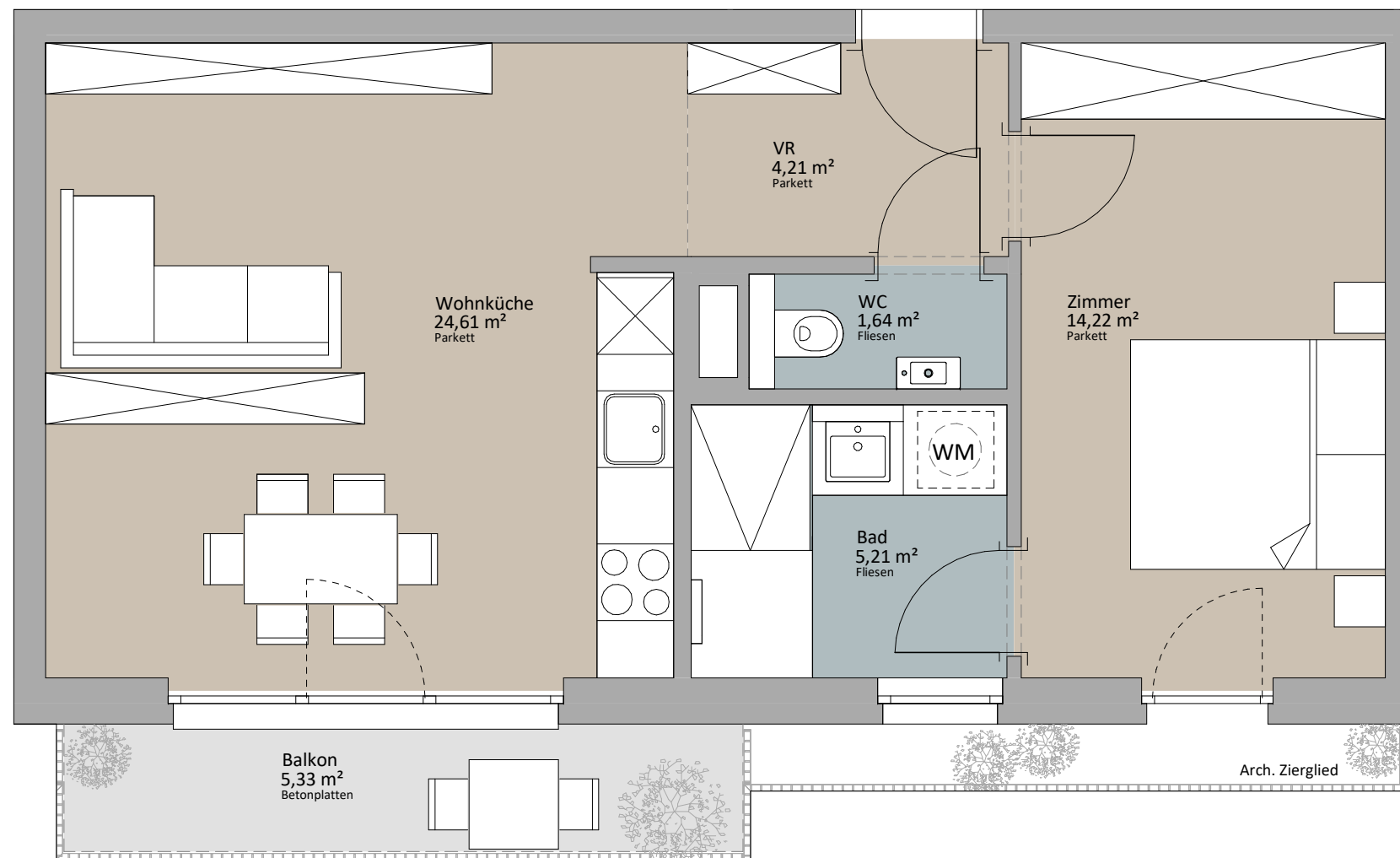


Rustler Immobilienreuehand GmbH
Mariahilferstraße 196, 1150 Wien
Tel.: +43 (1) 894 97 49
E.: office@makler.rustler.eu

OG 2 Stiege 1 TOP 22

| | |
|-----------|----------------------|
| Wohnküche | 24,61 m ² |
| VR | 4,21 m ² |
| Zimmer | 14,22 m ² |
| Bad | 5,21 m ² |
| WC | 1,64 m ² |
| | 49,89 m ² |
| Balkon | 5,33 m ² |
| | 5,33 m ² |

TOP 22



PLANUNG VORBEHÄLTICH BEHÖRDLICHER ZUSTIMMUNG.
PLAN- UND OPTISCHE ÄNDERUNGEN SIND VORBEHALTEN ! FLÄCHENANGABEN SIND CA. ANGABEN. DIE EINGEZEICHNETE MÖBLIERUNG DIENT DER ILLUSTRATION.



LAGEPLAN

PLANVERFASSER

RUSTLER²

REAL ESTATE EXPERTS

Rustler Baumanagement GmbH

STAND: Juni 2019

BEARBEITER:JAH/JGE