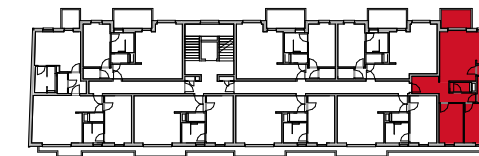
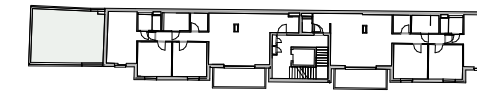


TYP Veith

LAGEPLAN



RAUCHGASSE

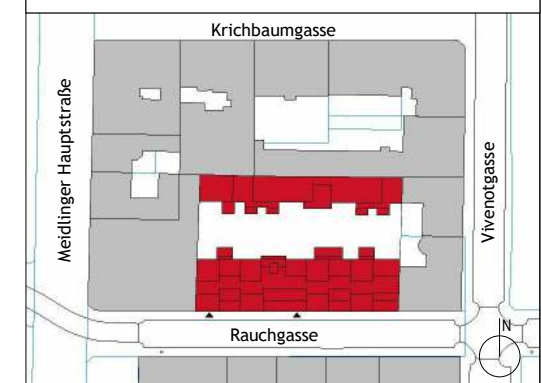
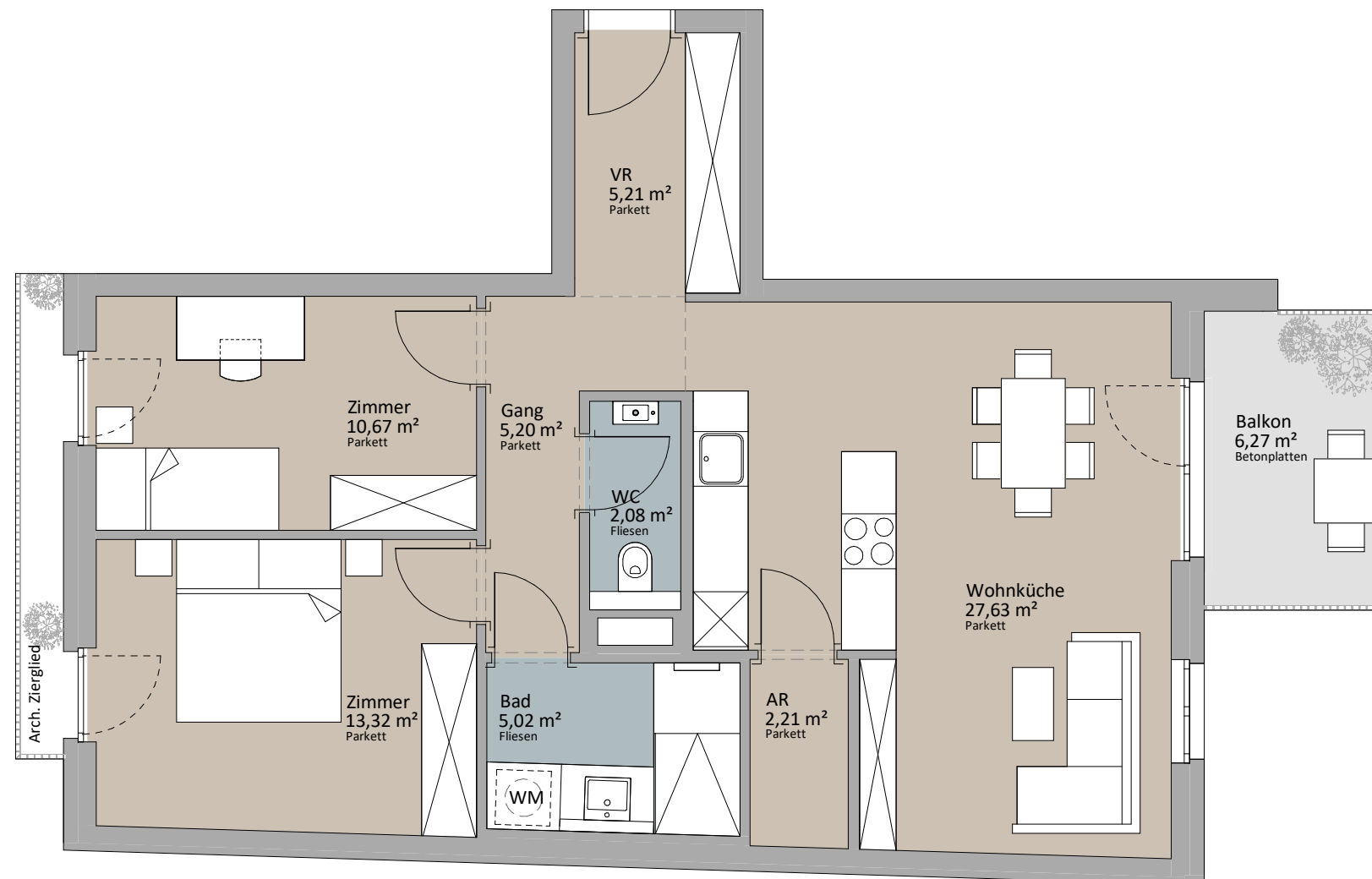


Rustler Immobilienreuehand GmbH
Mariahilferstraße 196, 1150 Wien
Tel.: +43 (1) 894 97 49
E.: office@makler.rustler.eu

OG 2 Stiege 1 TOP 19

Zimmer	10,67 m ²
Zimmer	13,32 m ²
Wohnküche	27,63 m ²
Bad	5,02 m ²
AR	2,21 m ²
WC	2,08 m ²
VR	5,21 m ²
Gang	5,20 m ²
	71,36 m ²
Balkon	6,27 m ²
	6,27 m ²

TOP 19



LAGEPLAN

PLANVERFASSER

RUSTLER²
REAL ESTATE EXPERTS

Rustler Baumanagement GmbH

STAND: Juni 2019

BEARBEITER:JAH/JGE

PLANUNG VORBEHÄLTICH BEHÖRDLICHER ZUSTIMMUNG.
PLAN- UND OPTISCHE ÄNDERUNGEN SIND VORBEHALTEN ! FLÄCHENANGABEN SIND CA. ANGABEN. DIE EINGEZEICHNETE MÖBLIERUNG DIENT DER ILLUSTRATION.

