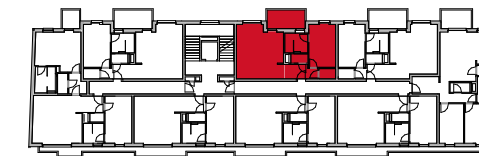
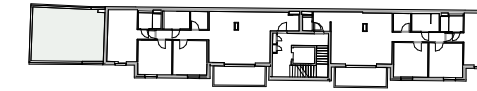


TYP Maze

LAGEPLAN



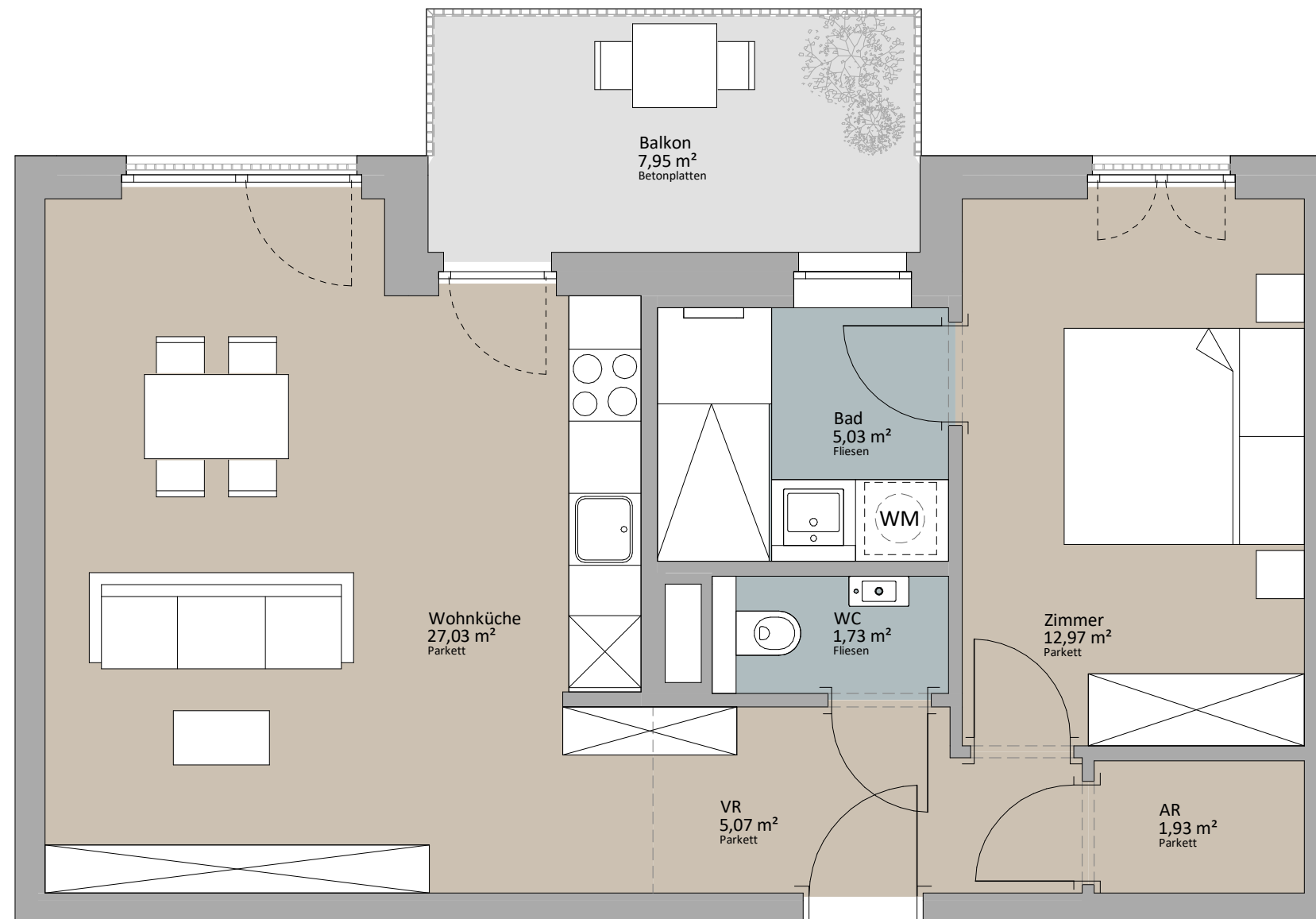
RAUCHGASSE



Rustler Immobilienreuehand GmbH
Mariahilferstraße 196, 1150 Wien
Tel.: +43 (1) 894 97 49
E.: office@makler.rustler.eu

OG 2 Stiege 1 TOP 17

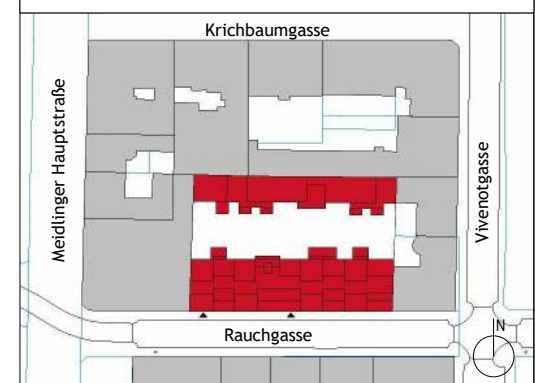
Zimmer	12,97 m ²
Wohnküche	27,03 m ²
Bad	5,03 m ²
WC	1,73 m ²
VR	5,07 m ²
AR	1,93 m ²
	53,76 m ²
Balkon	7,95 m ²
	7,95 m ²



TOP 17



PLANUNG VORBEHÄLTICH BEHÖRDLICHER ZUSTIMMUNG.
PLAN- UND OPTISCHE ÄNDERUNGEN SIND VORBEHALTEN ! FLÄCHENANGABEN SIND CA. ANGABEN. DIE EINGEZEICHNETE MÖBLIERUNG DIENT DER ILLUSTRATION.



LAGEPLAN

PLANVERFASSEN

RUSTLER²
REAL ESTATE EXPERTS

Rustler Baumanagement GmbH

STAND: Juni 2019 BEARBEITER:JAH/JGE