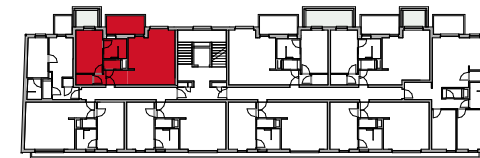
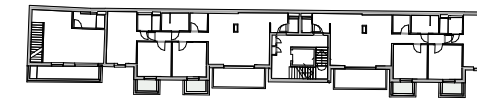


TYP Maze

LAGEPLAN



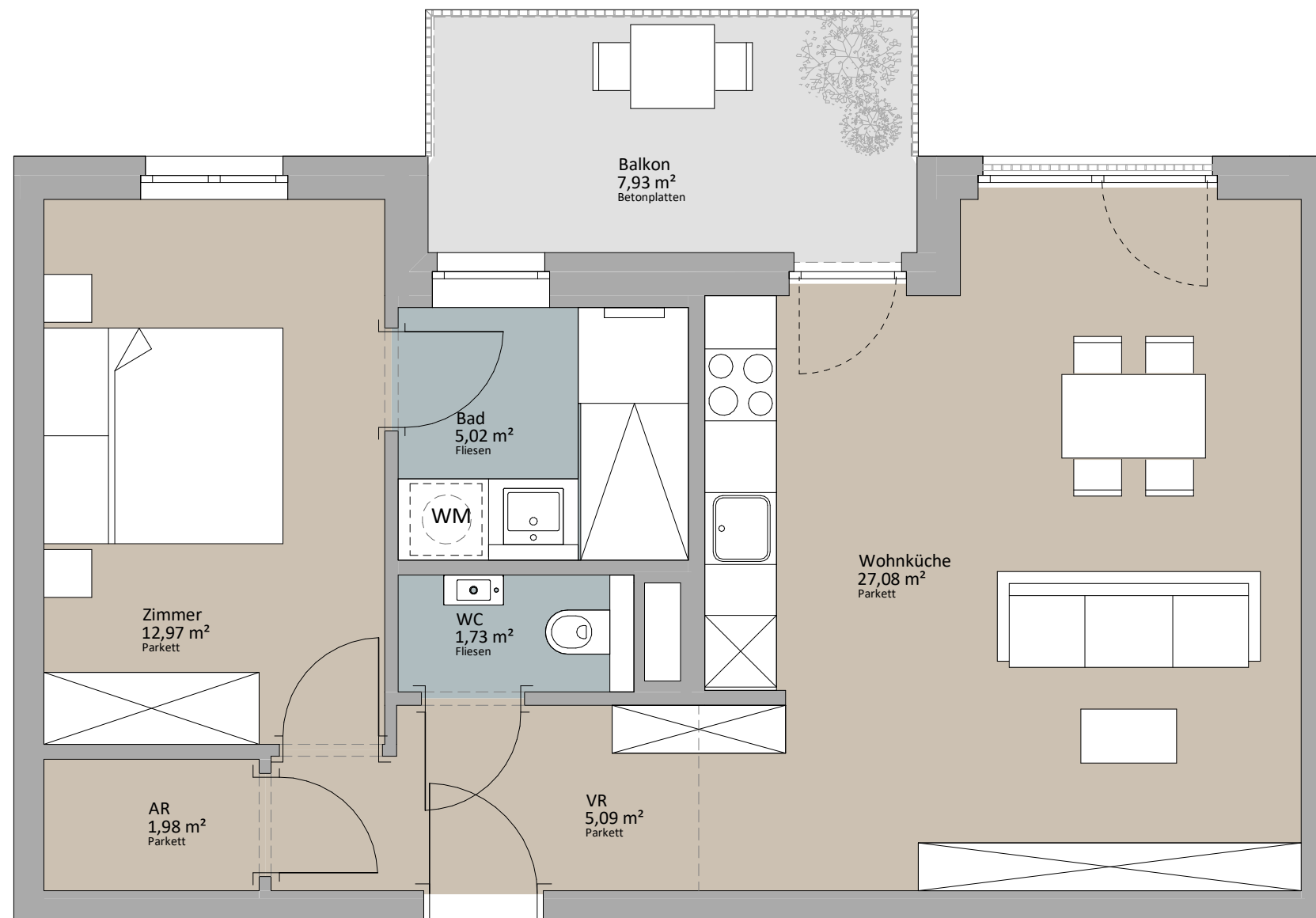
RAUCHGASSE



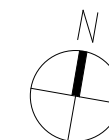
Rustler Immobilienreuehand GmbH
Mariahilferstraße 196, 1150 Wien
Tel.: +43 (1) 894 97 49
E.: office@makler.rustler.eu

OG 1 Stiege 1 TOP 16

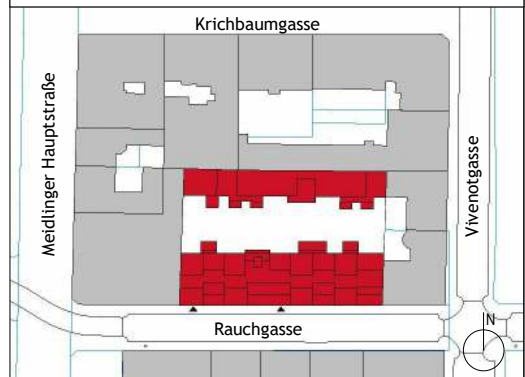
Zimmer	12,97 m ²
Bad	5,02 m ²
WC	1,73 m ²
VR	5,09 m ²
Wohnküche	27,08 m ²
AR	1,98 m ²
	53,87 m ²
Balkon	7,93 m ²
	7,93 m ²



TOP 16



PLANUNG VORBEHÄLTICH BEHÖRDLICHER ZUSTIMMUNG.
PLAN- UND OPTISCHE ÄNDERUNGEN SIND VORBEHALTEN ! FLÄCHENANGABEN SIND CA. ANGABEN. DIE EINGEZEICHNETE MÖBLIERUNG DIENT DER ILLUSTRATION.



LAGEPLAN

PLANVERFASSER

RUSTLER²

REAL ESTATE EXPERTS

Rustler Baumanagement GmbH

STAND: Juni 2019

BEARBEITER:JAH/JGE