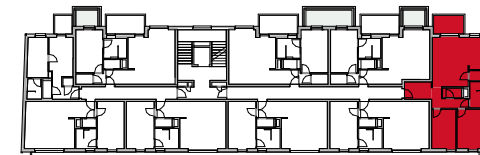
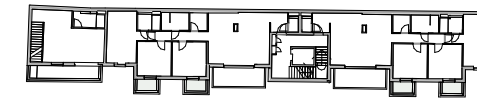


TYP Veith

LAGEPLAN



RAUCHGASSE

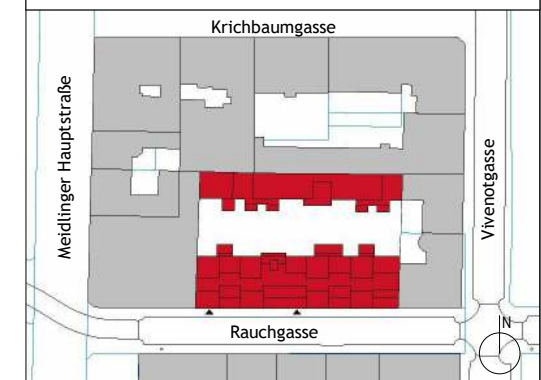
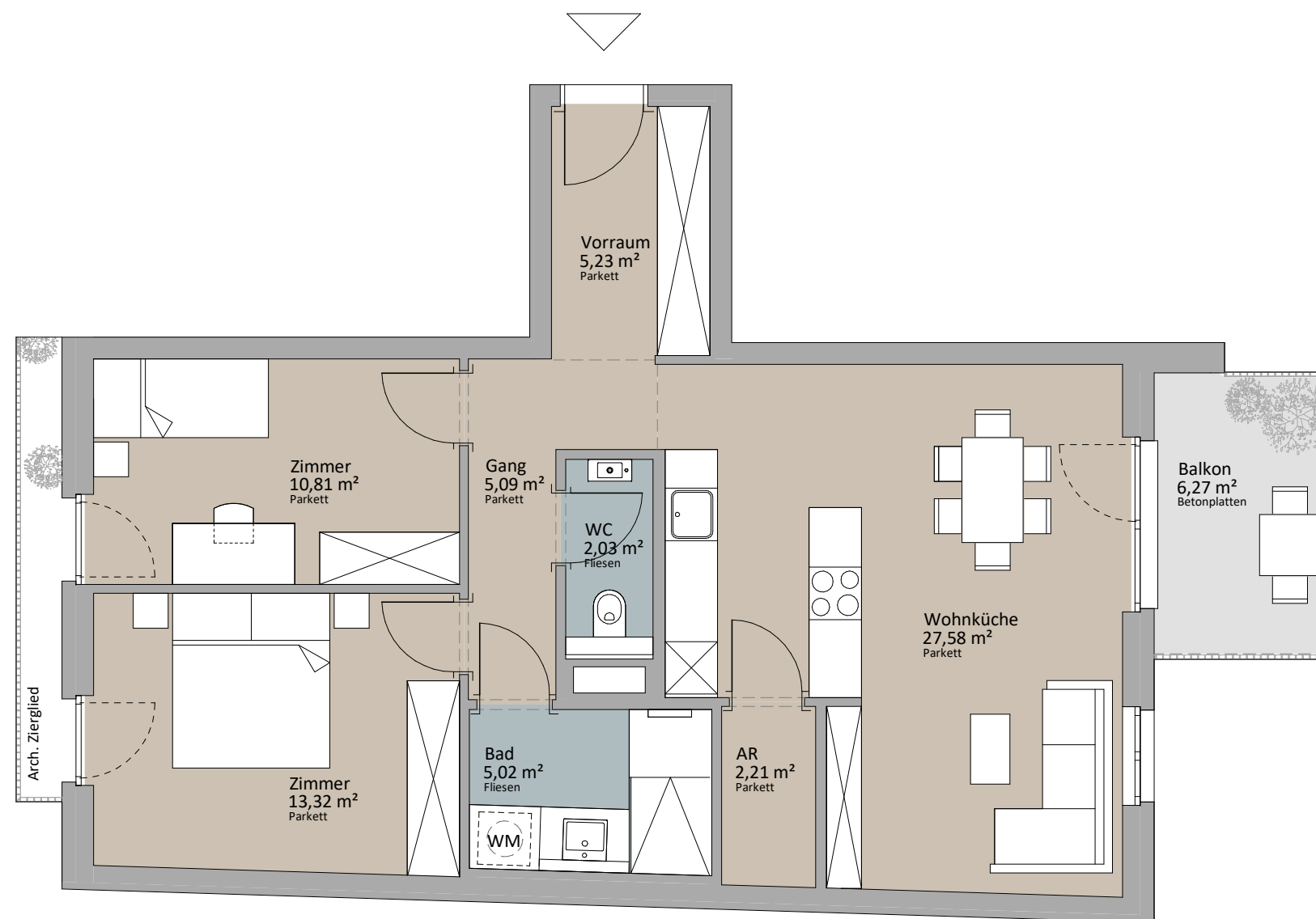


Rustler Immobilienrehand GmbH
Mariahilferstraße 196, 1150 Wien
Tel.: +43 (1) 894 97 49
E.: office@makler.rustler.eu

OG 1 Stiege 1 TOP 10

Bad	5,02 m ²
Zimmer	13,32 m ²
Zimmer	10,81 m ²
WC	2,03 m ²
Gang	5,09 m ²
Wohnküche	27,58 m ²
AR	2,21 m ²
Vorraum	5,23 m ²
	71,30 m ²
Balkon	6,27 m ²
	6,27 m ²

TOP 10



LAGEPLAN

PLANVERFASSER

RUSTLER²
REAL ESTATE EXPERTS

Rustler Baumanagement GmbH

STAND: Juni 2019

BEARBEITER:JAH/JGE

PLANUNG VORBEHÄLTICH BEHÖRDLICHER ZUSTIMMUNG.
PLAN- UND OPTISCHE ÄNDERUNGEN SIND VORBEHALTEN ! FLÄCHENANGABEN SIND CA. ANGABEN. DIE EINGEZEICHNETE MÖBLIERUNG DIENT DER ILLUSTRATION.

