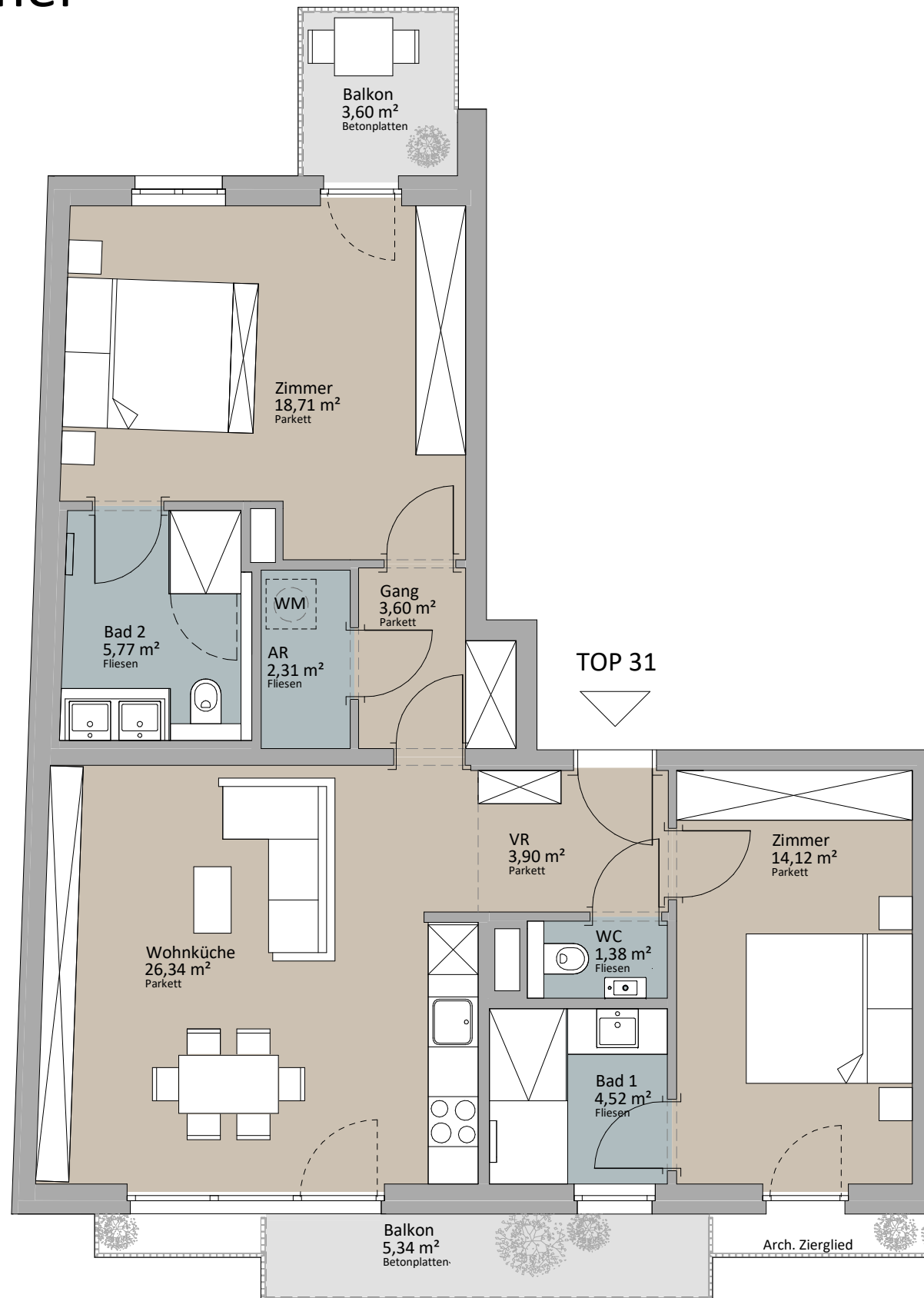
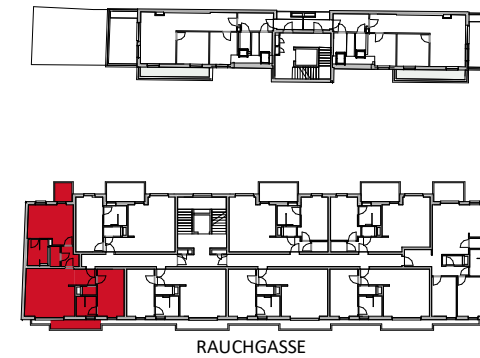


TYP Klammer



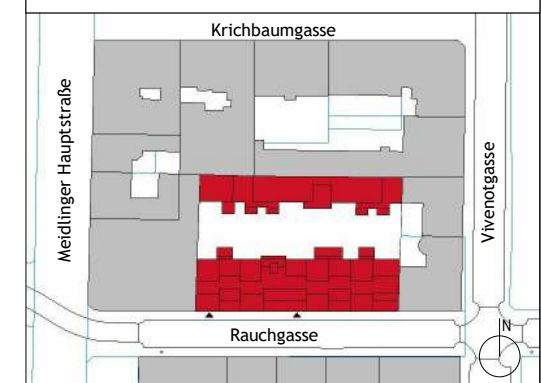
LAGEPLAN



Rustler Immobilienreuehand GmbH
Mariahilferstraße 196, 1150 Wien
Tel.: +43 (1) 894 97 49
E.: office@makler.rustler.eu

OG 3 Stiege 1 TOP 31

Zimmer	18,71 m ²
Bad 2	5,77 m ²
AR	2,31 m ²
Gang	3,60 m ²
Bad 1	4,52 m ²
WC	1,38 m ²
Zimmer	14,12 m ²
Wohnküche	26,34 m ²
VR	3,90 m ²
	80,64 m ²
Balkon	3,60 m ²
Balkon	5,34 m ²
	8,94 m ²



LAGEPLAN

PLANVERFASSER

RUSTLER²
REAL ESTATE EXPERTS

Rustler Baumanagement GmbH

STAND: Juni 2019

BEARBEITER:JAH/JGE

